

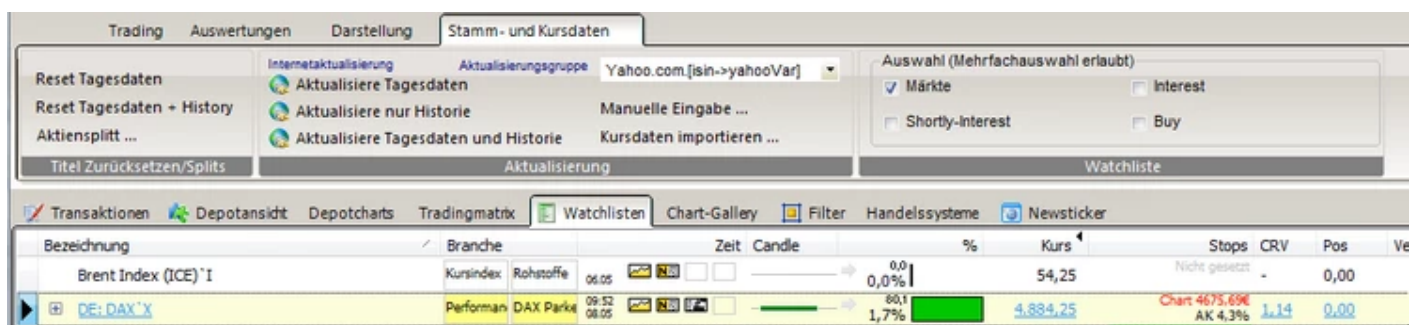
Watchlisten bzw. Beobachtungslisten

Hintergründe

Watchlisten dienen der einfachen Überwachung von vorselektierten Werten. Watchlisten können als Ausgangslisten für Auswertungen von Filter, Candlestick-Formationserkennungen oder andere Auswertungen herangezogen werden. Sinn macht hier vor allem der fundamentale Vergleich innerhalb der Kursliste. Somit ist die Gesamtvorauswahl von interessanten Titeln z.B. aufgrund von Charttechnik, Analystenschätzungen, Änderungen der Marktsituation möglich. Der Vergleich der Gesamtliste einer Watchliste macht dann die konkrete Kaufentscheidung leichter z.B. direkt auf Basis von Relativer Stärke, KGV, Gewinnentwicklung der letzten Jahre (PEG).

Watchlisten-Einträge und Titel hinzufügen und entfernen

Um die angezeigten Watchlisten zu ändern (nicht die enthaltenen Werte, sondern die verfügbaren Listen selbst) gehen Sie unter Hauptmenü / Einstellungen / Watchlisten.



Die Zuordnung von Einzeltiteln ist über folgende Möglichkeiten gegeben:

- Kursliste . Titel markieren . Kontextmenü . Watchliste . Hinzufügen:

Bezeichnung [.]	ISIN [.]	Branche [.]	Land	Bereich	Zeit
Wirecard`X	DE0007472060	Internetkommerz	Deutschland	Informationstechnologie	2020
VW Vz.`X	DE0007664039			Kraftfahrzeugindustrie	2020
Vonovia`X	DE000A1ML7J			Diverse	2020
Siemens`X	DE0007236101			Technologie	2020
SAP`X	DE0007164600			Software	2020
RWE`X	DE0007037129			Versorger	2020
Munich Re`X	DE0008430026			Finanzsektor	2020
MTU Aero Engines`X	DE000A0D9PT			Transport/Verkehrssekt...	2020
Merck`X	DE0006599905			Chemie/Pharma	2020
Lufthansa`X	DE0008232125			Transport/Verkehrssekt...	2020
Linde`N	IE00BZ12WP82			Chemie/Pharma	2020
Infineon`X	DE0006231004				2020
Henkel Vz.`X	DE0006048432				2020
HeidelbergCement`X	DE0006047004				2020
Fresenius`X	DE0005785604				2020
Fres.Med.Care`X	DE0005785802				2020
Eon`X	DE000ENAG99				2020
Deutsche Telekom`X	DE0005557508				2020
Deutsche Post`X	DE0005552004				2020
Deutsche Börse`X	DE0005810055				2020
Deutsche Bank`X	DE0005140008				2020

- Candlestick-Charts . Suche . Titel markieren . Kontextmenü . Watchliste auswählen
- Automatisch gesetzt über Filter- Ergebnislisten (nach Rückfrage)
- Automatisch gesetzt über Handelsstrategien
- Automatisch gesetzt über den Import von Börse . Online . Statistiken (Positive, Negative Gewinnschätzungs-Änderungsliste)
- Markieren der gewünschten Titel in der Basisliste z.B. Depot, Watchliste, Detail-Liste, Filter-List . Auswahl der Watchliste in der Ribbon-Bar . Abschließen mit Enter:

Spezialliste

Kursaktualisierung alle Titel

Trading Darstellung (Liste) Stamm- und Kursdaten Titel-/Stammdaten-Verwaltung Titel-Zuordnungen

Watchlisten

Algo-Indizes X Ws:Technische Signale X W

Marktzuordnungen

Indizes-ML X

Wa:Marktüberblick (2)

Wa:Sparplan-Wikifolio (16384)

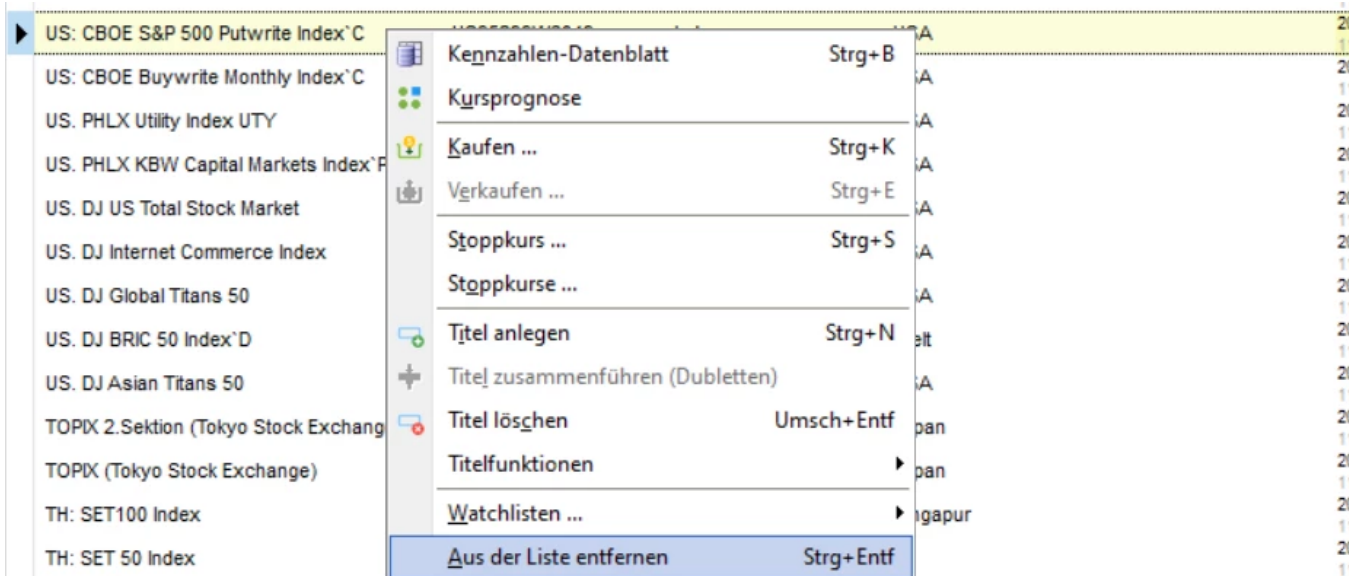
Ws:Technische Signale (16)

Watchliste

Bezeichnung [.]	ISIN [.]	Branche [.]	Land	Bereich	Zeit
US: US Dollar Index Futures`I	000720	Endloskontrakt	USA		2020
US: The Global Dow Index`D	01012A	Index	Weltweit		2020
US: CBOE S&P 500 Putwrite Index`C	US95299W6049	Index	USA		2020
US: CBOE Buywrite Monthly Index`C	US51699W1080	Index	USA		2020

Das Entfernen einer Zuordnung von Einzeltiteln ist dagegen über folgende Schritte möglich:

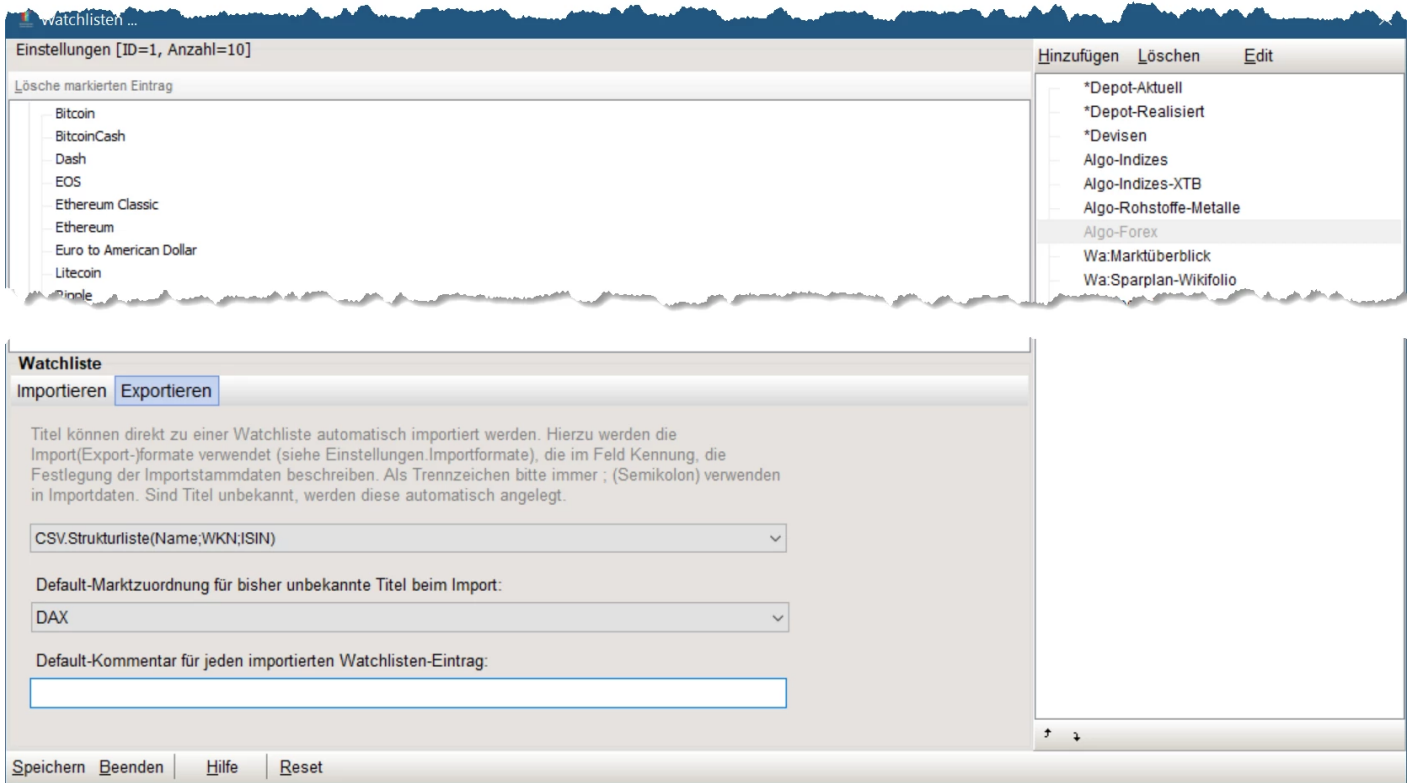
- Hauptmenü . Einstellungen . Watchlisten . Titel markieren . Button Löschen
- Kursliste . Titel markieren . Kontextmenü . Watchliste . Entfernen
- Watchliste . Titel markieren . Aus der Liste entfernen



Watchlisten importieren und exportieren

Um nicht jeden Titel einzeln anlegen zu müssen, können Watchlisten importieren werden aus einer CSV-Datei. Hierzu wird im Konfigurationsdialog der Watchlisten ein Importfunktion angeboten. Um den Import vorzunehmen sind folgende Schritte notwendig:

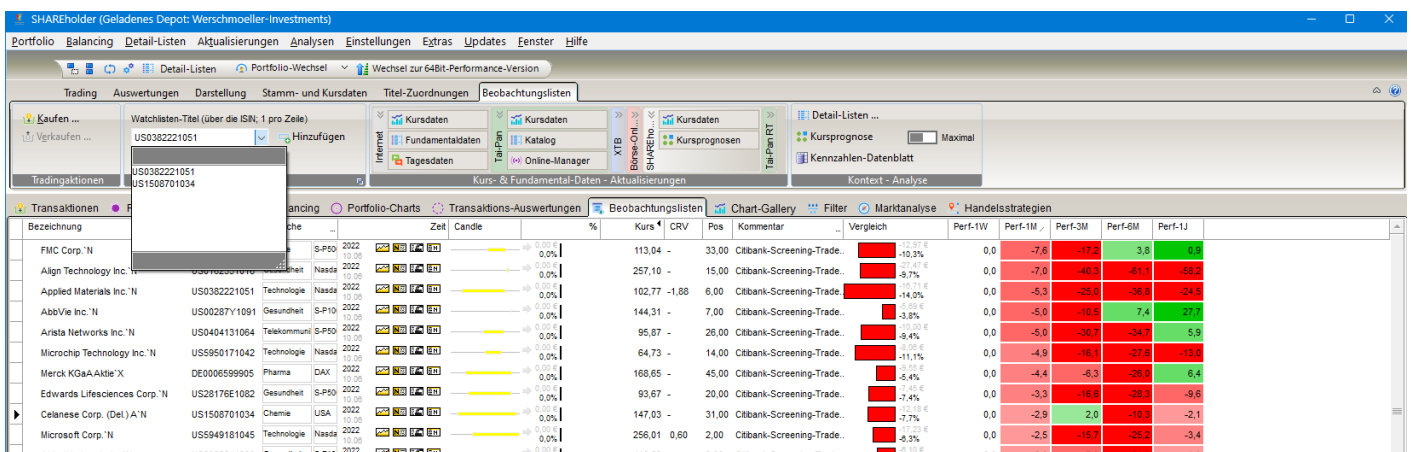
- Anlage einer neuen Watchliste rechts über die Listenansicht mit "Hinzufügen" und Benennung
- Auswahl des Formats der Importdatei. Hier in dem nachfolgenden Beispiel muss die CSV-Datei pro Zeile den Namen des Titels, die WKN und die ISIN enthalten getrennt durch ein Semikolon. Die Importformate sind dabei unter Einstellungen veränderbar und auch neue hinzufügbare. Es muss lediglich "*Strukturliste*" im Namen enthalten sein.
- Auswahl des Default-Marktes, um bei notwendigen Neuanlagen von Titeln eine Vorbelegung nutzen zu können. Titel werden dabei versucht anhand der vorhandenen Informationen abzugleichen hier also mittels Namen, WKN und ISIN. Kann jedoch kein Titel gefunden werden, wird der Titel automatisch angelegt.
- Optionale Festlegung eines Watchlisten-Kommentars für jeden einzelnen Titel. Der Anwendungsfall dahinter soll es sein, z.B. einen Hinweis zur Herkunft und Motivation für den Import festzulegen, der später genutzt werden kann.



Der Export erfolgt analog andersherum. Sie können damit sich auch einen Beispiel-Export anfertigen und auf diesem dann Anpassungen vornehmen, wenn sinnvoll.

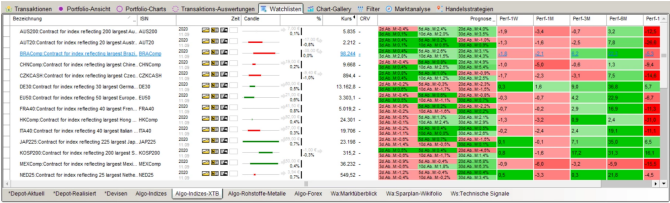
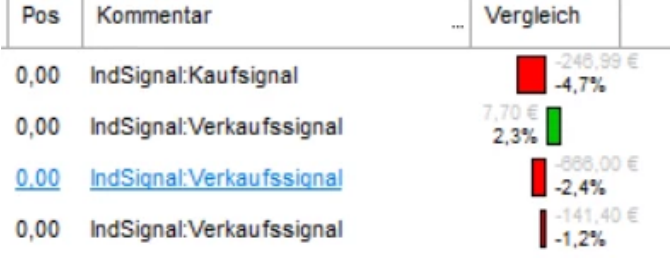

Watchlisten aus ISIN-Listen z.B. aus Excel heraus übernehmen

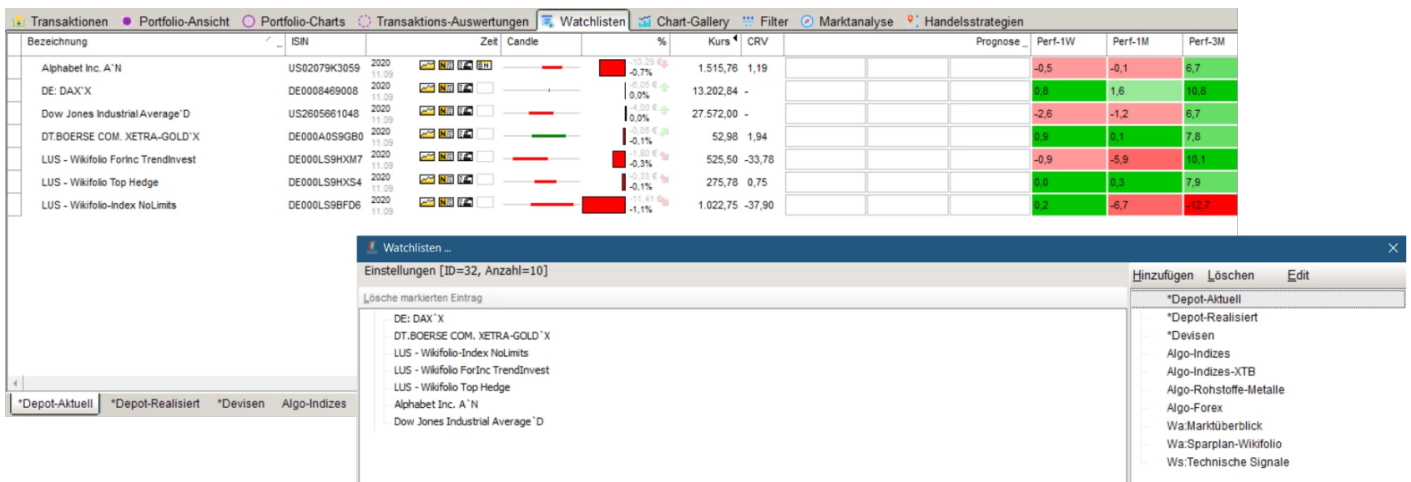
Über die Hauptseite im Reiter Beobachtungslisten lassen sich über die Toolbar über die Eingabe der ISIN des Titels, Fonds oder Aktie neue Titel in die aktuelle Liste übernehmen. Hierbei kann das Eingabefeld auch ausgeklappt werden und so mehrere ISIN gleichzeitig übernehmen. Dies ist z.B. extrem hilfreich, wenn aus anderen Filtersystemen z.B. Traderfox Ergebnislisten aus Filterungen übernommen werden sollen. Das nachfolgende Kurz-Video zeigt das Setup. Wichtig ist lediglich, dass die ISIN jeweils in eine eigene Zeile geschrieben werden.



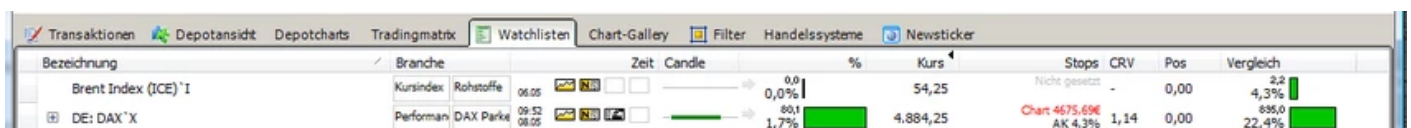
Ansichten und Nutzung

Watchlisten spielen in ShareHolder eine besondere Bedeutung. Nachfolgend werden eine Reihe von Darstellungen basierend auf Watchlisten dargestellt:

Ansicht	Relevant und Hintergründe
<p data-bbox="288 454 600 483">Watchlisten-Haupttreiter</p> 	<p data-bbox="815 517 1206 546">Ansicht hat besondere Funktionen:</p> <ul data-bbox="858 560 1417 965" style="list-style-type: none"> • CRV-Chance-Risiko-Berechnungen auf Basis Stopp/Ziel-Kurswerte. Damit können gezielt werden herausgesucht werden, die große CRV-Werte aufweisen • Prognose-Darstellungen auf Basis von Machine-Learning-Kursprognosen werden nur innerhalb von Watchlisten genutzt und dargestellt • Benchmarking und Performance-Werte auf Tages, Wochen, Monats, Jahres-Basis sind auch in anderen Listen wie der Depotliste und den Detail-Listen möglich. Dennoch können diese auch hier gezielt genutzt werden <p data-bbox="815 1001 1155 1030">Weitere Details siehe unten ...</p>
<p data-bbox="108 1097 780 1126">Zusatzfunktionen über die Ein- und Ausblendbaren Spalten</p> 	<p data-bbox="815 1097 1442 1227">Watchlisten haben daneben weitere besondere Spalten wie Kommentare und Ranking-Werte. Diese können manuell gesetzt werden, sind aber vor allem für automatisch erstellte Watchlisten relevant.</p> <ul data-bbox="858 1240 1378 1512" style="list-style-type: none"> • Ein Watchlisteneintrag hat dabei immer ein "Aufnahme-Datum". Dieses wird für den Vergleich zum heutigen Tag genutzt. Sie können daher auch im Nachhinein die Entwicklung seit der Aufnahme vergleichen. • Ein Watchlisten-Eintrag kann zudem ein Verfallsdatum haben, wenn die Betrachtung nur temporär sein soll.
<p data-bbox="359 1570 528 1599">Chart-Gallery</p> 	<p data-bbox="815 1630 1474 1760">In der Chart-Gallery können Sie auf Basis von Watchlisten direkt Chart-Bilder einsehen und vergleichen. Der Zeithorizont und weitere Einstellungen sind hier zusätzlich in der Toolbar veränderbar.</p>
<p data-bbox="320 1821 566 1850">Handels-Strategien</p>	



Besondere Informationsspalten in Watchlisten



Watchlisten besitzen neben der Anzeige von Candles, ISIN, Brancheninformationen, Anzeige von Stoppkurse auch die Möglichkeit der Nutzung von Kursprognosen mittels Neuronalen Kursprognosenetzen und die Berechnung von CRR-Werten.

CRV-Werte

CRV-Werte stehen für Chance-Risiko-Relation und berechnen sich aus Stoppkurs und Zielkurs eines Wertes. Die Chance wird durch den Zielkurs (Target) gesetzt, das Risiko durch den Stoppkurs. Das setzen beider Werte kann dabei manuell über das Setzen im Stopp-Kurs-Dialog erfolgen oder direkt grafisch unterstützt im Chart. Dabei wird im (1) Schritt nur ein Stopp-Kurs gesetzt. Danach werden in Schritt (2) die Stopp-Linie justiert, im Schritt (3) die Ziel-Linie angepasst und im Schritt (4) wird automatisch der neue CRV-Wert dargestellt.

Entsprechende CRV-Werte in der Watchliste werden dabei automatisch aktualisiert nach dem Schließen des Charts:



Das Verhältnis zwischen Chance (Zielkurs-AK) / Risiko (AK-Stopkurs) ergibt das CRV. Der CRV Wert von genutzt um das Investment mit dem besten Verhältnis zwischen Chance und Risiko auszuwählen. Hierzu werden alle relevanten Wert in einer Watchliste zusammengeführt (eventl. durch Fundamentalanalyse, Filter, Candlesticks usw.) und einzeln im Chart manuell durch Ziel/Stopkurse verwertet.

Die Werte mit den besten (größten) CRV werden dann nach sorgfältiger Prüfung gekauft. Die Positionsgrößenbestimmung selbst erfolgt dann während der Transaktionseingabe mit Unterstützung durch das Positions-Management im Programm.

Kommentare

Der Aufruf erfolgt in Watchlisten über das Kontextmenü "Editieren" nach Selektion des Titels in der Liste über die rechte Maustaste. Jeder Watchlisten-Eintrag kann Zusatzinformationen über ein Freitextfeld aufnehmen.

Bei den automatisch generierten Watchlisten-Einträge enthalten Sie folgende Informationen:

- Depotwerte: Letzter Transaktionszeitpunkt (Verkauf). Sortierungen nach dem Kommentarfeld sind so vorwärts/rückwärts, möglich um die weitere Entwicklung der verkauften Positionen zu werten. * Positiv/Negativ-Listen durch den Abgleich der Börse-Online-Statistiken: Prozentualer Anpassungswert zwischen zuvor gespeicherten Jahresgewinnergebnis und dem neuen zu aktualisierenden Wert.
- Filter: Aus Filtersystemen entstandene Watchlisten enthalten den Filternamen im Kommentarfeld.

Grundidee ist jedoch Gründe der Aufnahme oder Nebenbedingungen des Watchlisten-Eintrages abzuspeichern z.B. Deutlicher Ergebnisverbesserung, HotStock, Börsenmagazin, Depotaufnahme in

einem Börsenbrief usw.

Vergleichszeitpunkt

Zu jedem Watchlisten-Eintrag kann zusätzlich ein Datumswert gesetzt werden, der in der Anzeige als Vergleichszeitpunkt in der prozentualen Entwicklung seit dem Stichtag gewertet wird.

In den automatisch generierten Watchlisten-Einträgen sind folgende Zuordnungen getroffen:
Depotwerte: Letzter Transaktionszeitpunkt (Verkauf)

Löschdatum

Um Watchlisten-Werte, die mit einer zeitlich begrenzten Gültigkeit eingestellt werden, automatisch entfernen zu können, darf ein Löschdatum gesetzt werden. Interessant ist das Vorgehen, wenn z.B. auf Basis von Hauptversammlungsterminen Watchlisten aufgebaut werden.

Positionsfeld (Gültig bis ...)

Die aus Filtersystemen entstandenen Watchlisten, enthalten das im Filtersystem berechneten Rankingwert. So bleiben festgelegte Rankings auch ohne Neuberechnung des zugrundeliegenden Filters vorhanden.

Besondere Funktionen in Watchlisten

Kursprognosen

Um für alle in einer Watchliste angezeigten Werte eine Kursprognose durchzuführen, muss lediglich am unteren Rand der Punkt Prognose ausgewählt werden. Danach wird in einem Hintergrundthread die Kursprognose für alle angezeigten Werte durchgeführt.

- siehe hierzu auch unter [Kursprognosen](#)

Revision #4

Created 20 June 2022 10:49:36 by Jens Werschmoeller

Updated 9 July 2022 15:32:50 by Jens Werschmoeller