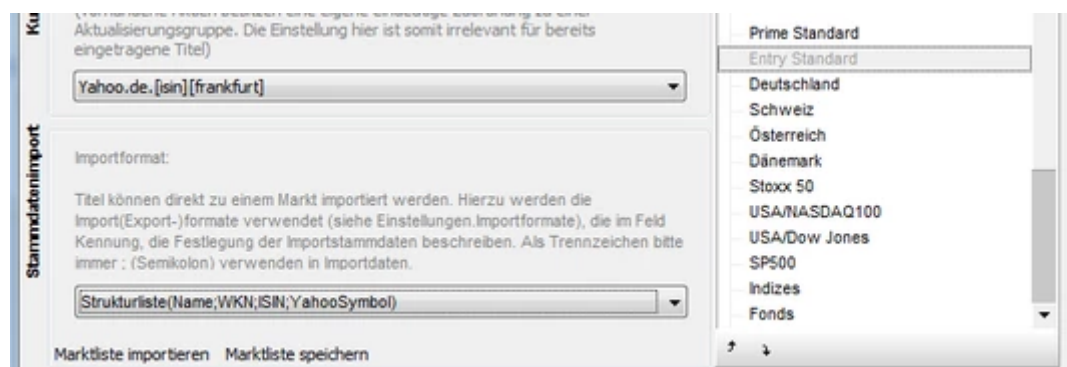


Titelstammdaten und Märkte importieren

Aus CSV-Dateien

Um ganze Markt/Katalogstrukturen importieren zu können, ist in den Markteinstellungen (Hauptmenü. Einstellungen. Märkte) ein entsprechender Import von Listen realisiert. Der Aufbau der Listen wird über ein frei definierbares Importformat festgelegt, was mit "Strukturliste*" beginnt.



Um ein Import durchzuführen, sollte zunächst ein passender Markt angelegt oder ausgewählt werden. Danach muss ein Strukturformat gewählt werden als zu nutzendes Importformat. Danach kann der Import beginnen über und den Button "Marktliste auslesen" wählen.

Bei Erfolg werden die neu hinzugenommenen Werte angezeigt.

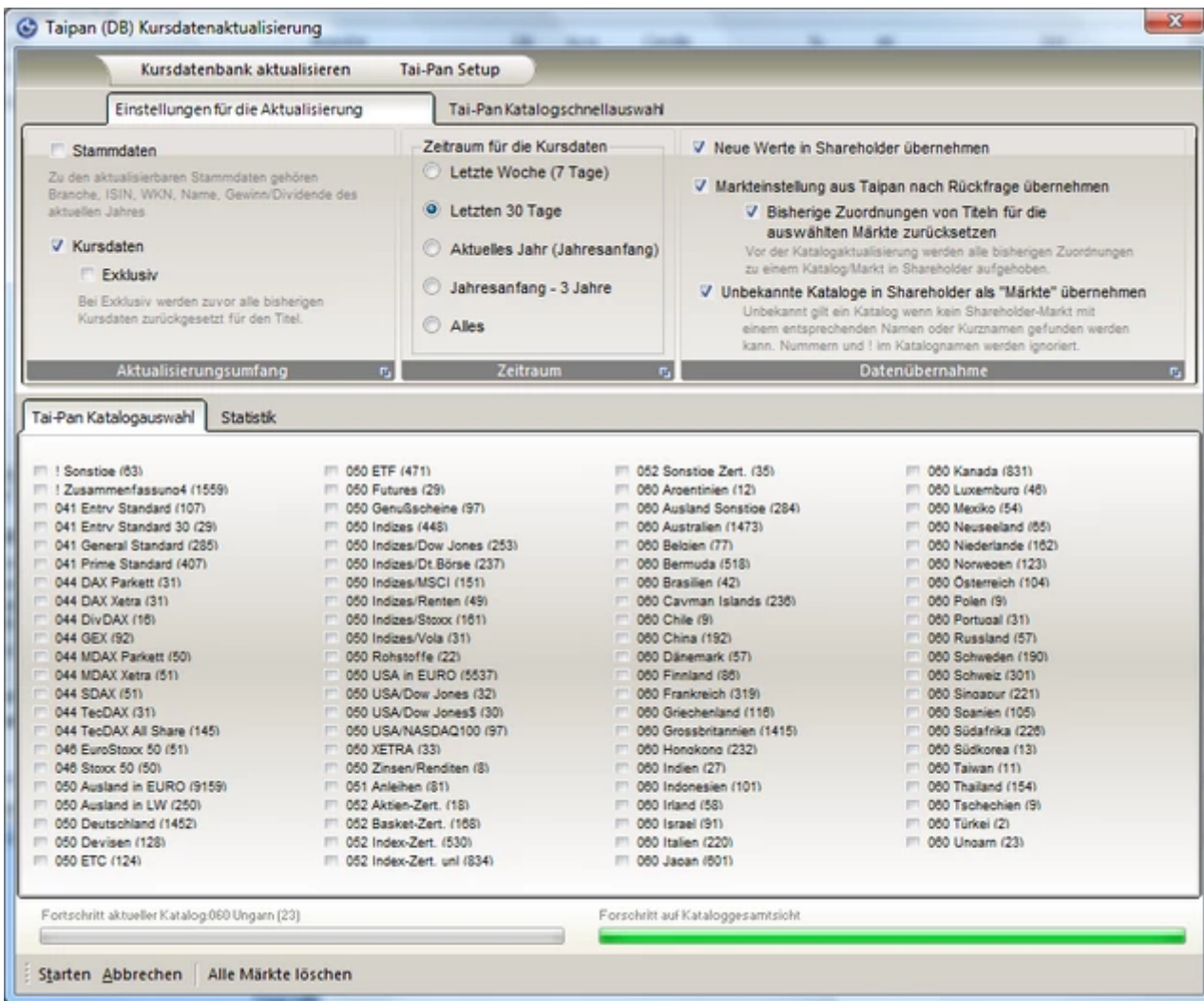
Der Import legt noch nicht vorhandene Titel mit den gegebenen Daten innerhalb des selektierten Marktes an.

Export Marktstrukturdaten

Unter den Markteinstellungen kann parallel zum Import auch ein entsprechender Export von Stammdaten vorgenommen werden. Das Exportformat ist hierbei in Grenzen frei festlegbar.

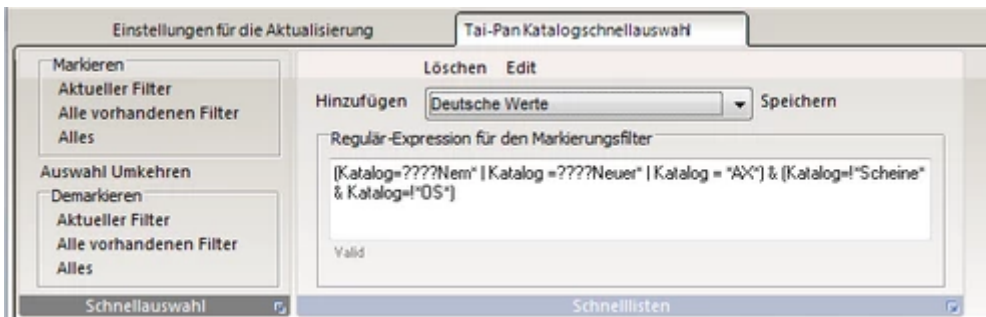
Aus Tai-Pan EOD-Katalogdaten

Aufruf über Hauptmenü Aktualisieren / Tai-Pan Katalogansicht:



Arbeitsschritte

Selektion der gewünschten Kataloge zur Aktualisierung



In Tai-Pan® können sehr viele Kataloge nebeneinander gepflegt werden. Damit die Auswahl von SHAREholder erleichtert wird, ist die Nutzung von internen Filterpatters möglich. Hierzu existiert ein interner Patternparser, wie er auch im Filtersystem genutzt wird. Im Standard sind bereits die wesentlich Selektionen enthalten:

Als Grundlage dient hier die Funktion "Katalog" die so beliebig eingegrenzt werden kann. Die Verknüpfung mit UND (&) und ODER(∣) ist möglich z.B.

```
(Katalog=????Nem* | Katalog =????Neuer* | Katalog = *AX*) & (Katalog=!*Scheine* & Katalog=!*OS*)
```

Auswertung und Prüfung der Aktualisierung

Der Abgleich von Kursaktualisierung ist teilweise sehr mühsam. Entsprechend kann intern ein Prüfung auf den durchgeführten Aktualisierungsumfang vorgenommen werden. Es kann so systematisch ein Abgleich mit dem Tai-Pan® und dem System vorgenommen werden.

Einstellungen

Aktualisierungsumfang

Stammdaten sind bei dieser Form der Aktualisierung:

- Name, Shortname, Cash, Gewinn, Branche, ISIN, WKN
- Kursdaten
 - Exklusiv - Hier werden alle bisherigen Kursdaten des Titels gelöscht und die Daten aus dem Tai-Pan® System übernommen.

Zeitraum

Um nicht immer alle Daten unnötig zu aktualisieren kann eine Aktualisierungszeitraum festgelegt werden. Die Standardeinstellung ist Alles. Die Performanceunterschiede sind nicht bahnbrechend, so dass dies tatsächlich als Standardeinstellung Sinn macht.

Datenübernahme

- Neue Werte - Werden in Tai-Pan® Titel geführt in einem ausgewählten Katalog, die so in SHAREholder nicht auffindbar sind, so wird dieser Titel nach Rückfrage in SHAREholder angelegt.
 - Markteinstellung übernehmen - Da bei Neuordnungen von Marktzusordnungen die manuelle Sortierung teilweise sehr langwierig sein kann, wird die komplette Übernahme von Markteinstellungen aus Tai-Pan® unterstützt. Hier wird nach Rückfrage des Users die Markteinstellung für einen Katalog gesetzt und dann für alle gefundenen Titel des Kataloges übernommen.
 - Unbekannte Kataloge in SHAREholder übernehmen, bewirkt tatsächlich für alle selektierten Kataloge, die ohne die Taipan-Katalognummern, in SHAREholder nicht existieren, dass diese angelegt werden.
-

Revision #2

Created 2022-06-20 12:16:46 UTC by Jens Werschmoeller

Updated 2022-07-09 15:36:48 UTC by Jens Werschmoeller