

Tai-Pan® X

Aktualisierungsformen

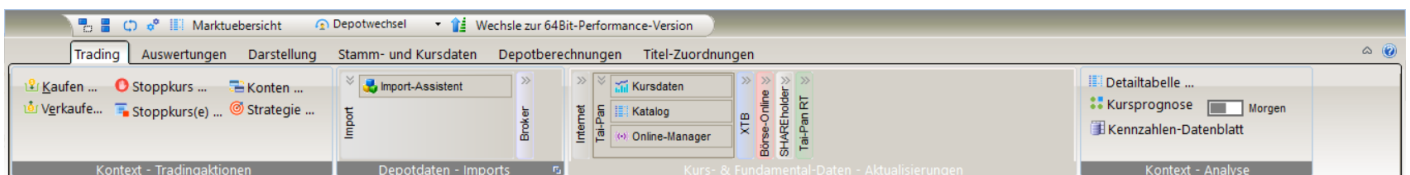
Für Aktualisierungen über Tai-Pan® bzw. der Tai-Pan®-Database-Engine stehen unterschiedliche Zugriffswege zur Verfügung:

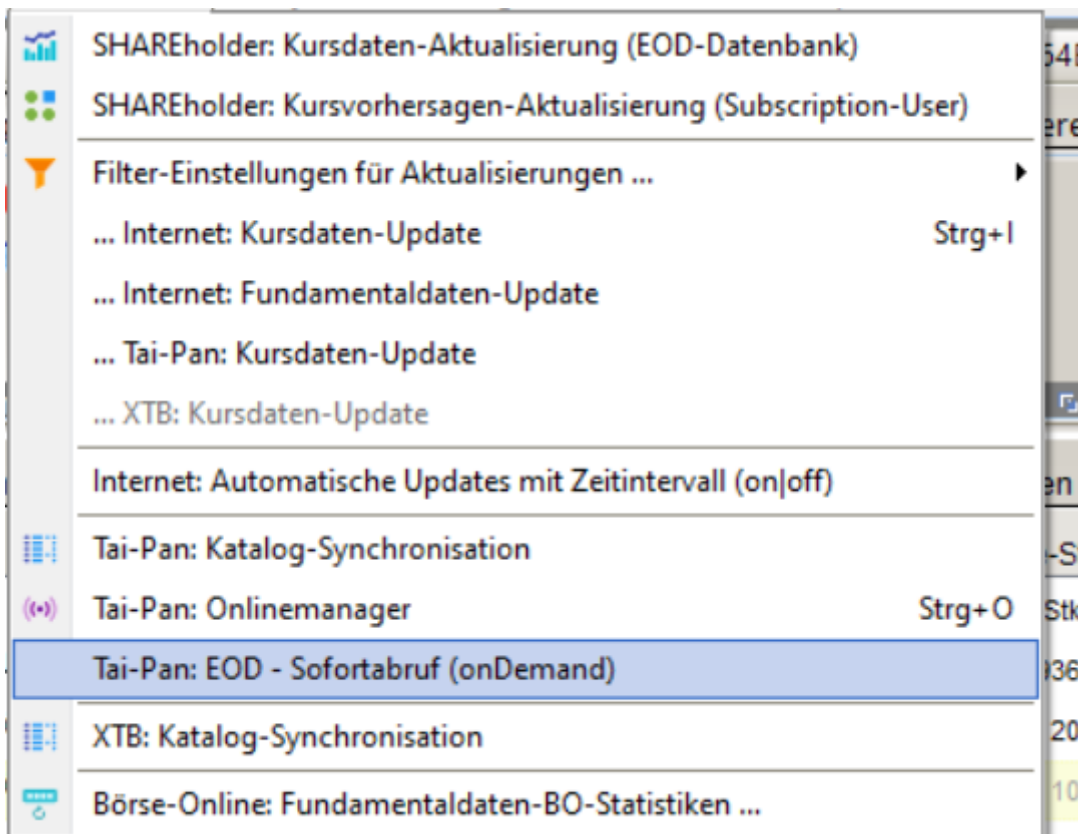
- Direktaktualisierung über die Toolbar EOD-Update (Tai-Pan® auswählen). Diese Form steht im Trading Studio, Depot und den Kurslisten direkt zur Verfügung.
- Katalogaktualisierung -und komplette Synchronisation gestartet übers Hauptmenü. Siehe hierzu auch unter: Titelstammdaten und Märkte importieren
- On-Demand Tai-Pan Kursdatenaktualisierung

On-Demand

Die Funktion aktualisiert automatisch im Hintergrund die Kursdaten mit den Tai-Pan EOD Daten, wenn diese intern nicht mehr aktuell vorliegen. Das Prinzip verhindert vollständig unnötige Aktualisierungsläufe in SHAREholder, da die Daten nur dann abgerufen werden, wenn Sie benötigt werden. Das System funktioniert durchgehend für Chartabrufe, Depotdaten, Kurslisten usw.

Wird in der Toolleiste die Funktion "Setup Tai-Pan/ Aktualisierung" aufgerufen, werden intern alle OnDemand-Caches für ungültig erklärt und automatisch alle Daten erneut von Tai-Pan geholt bei Abruf. Das System funktioniert dabei vollständig transparent und arbeitet technisch auf unterster Ebene, so dass der OnDemand-Abruf und damit der Abruf der aktuellsten Daten von Tai-Pan zu 100% gewährleistet ist, egal welche Programmfunktion genutzt wird.





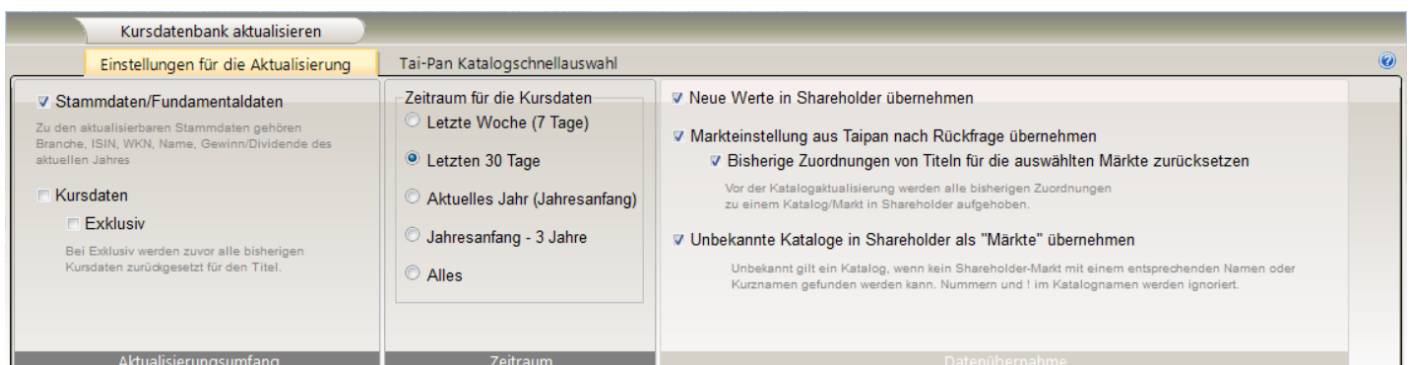
Verifizierte Versionen

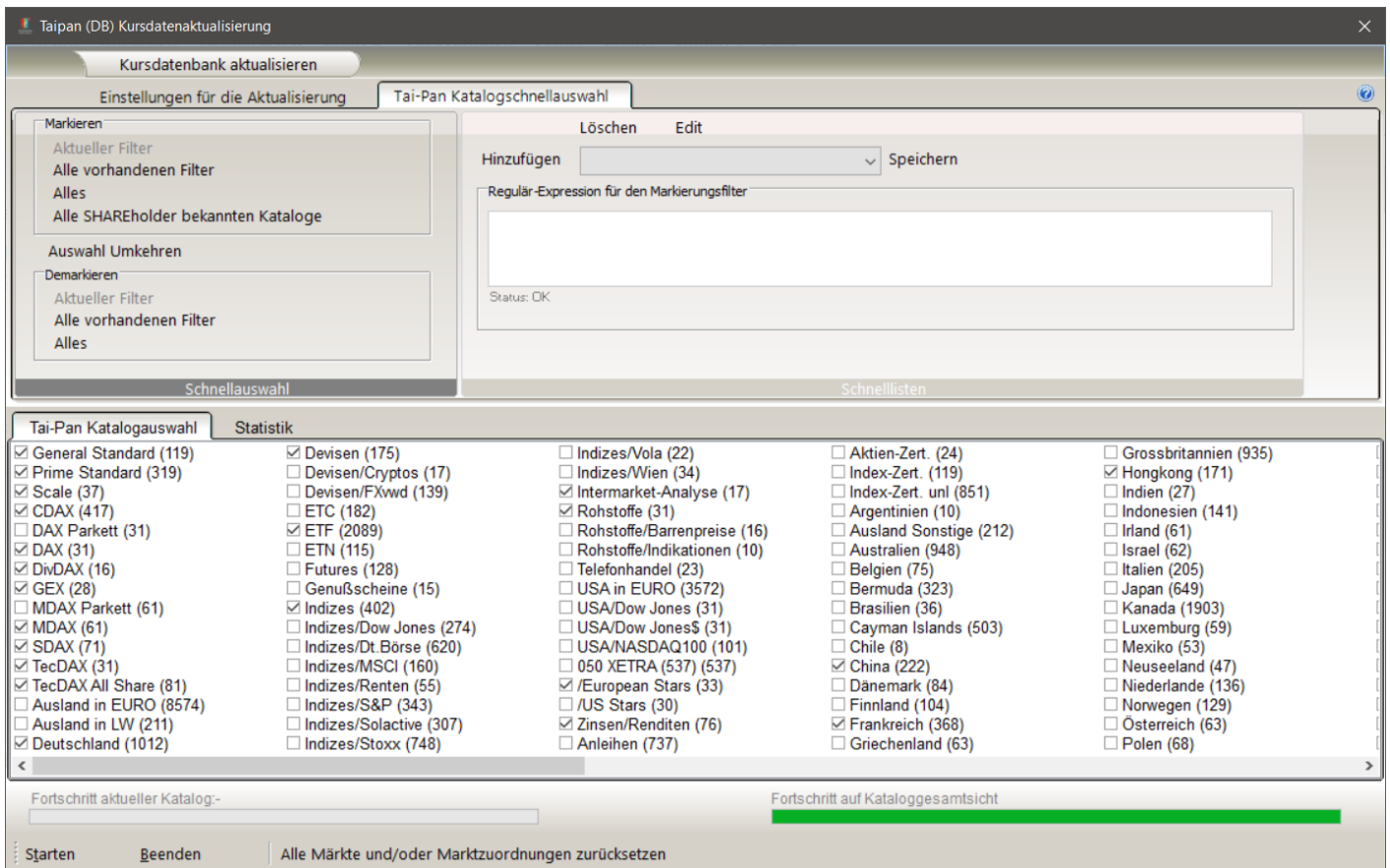
Folgende Versionen konnten erfolgreich getestet werden und sind damit für die Nutzung mit SHAREholder freigegeben:

- Tai-Pan Database-Engine 14-18
- ACHTUNG: Vorherige Versionen sind nicht mehr kompatibel zu shareHOLDER

Katalog-Aktualisierung

Alle in Tai-Pan vorhandene Kataloge können auch in SHAREholder übernommen und synchronisiert werden. Dabei können sowohl Stammdaten, als auch Kursdaten synchronisiert.





Dabei wird folgender Aktualisierungsumfang abgedeckt, hier sofort mit angezeigten Inhalten:

Aktienstammdaten: Cisco Systems Inc. [ISIN=US17275R1023]

Stammdaten

Unternehmensdaten

Kursdaten & Faktoren

Kursaktualisierung

Kursaktualisierungs-Variablen

Identifikationsdaten

Bezeichnung	Wert
Name	Cisco Systems Inc.
Kurzname	Cisco Systems Inc.
VWD-Ticker-Symbol	CSCO
WKN (optional)	CSCO
ISIN	US17275R1023
Währung	\$ (USD)
Nachkommastellen	2
Tai-Pan-Identifikation	CSCO
Land	USA
Branche	Technologie
Tätigkeitsbereich	Telekommunikationsausrüstung
Weblink	http://www.cisco.com
IR-Weblink	http://
Hauptversammlungs-Ter...	12.12.2018
Ende Fiskaljahr	06.01.
Kurs-Update-Sperddatu...	
Letzter Quartalsberichts...	
Kommender Quartalsber...	
Fundamentaldaten vom ...	
Bilanzierungsmethode	
Logo/Unternehmensbild-...	

Marktzuordnungen

<input type="checkbox"/> DAX	<input type="checkbox"/> S&P500	<input type="checkbox"/> ZertOS
<input type="checkbox"/> MDAX	<input checked="" type="checkbox"/> DJGlobTit50	<input type="checkbox"/> ETF
<input type="checkbox"/> EuroStoxx 50	<input type="checkbox"/> STC-US	<input type="checkbox"/> ETF-ETFs.XTB
<input type="checkbox"/> SDAX	<input type="checkbox"/> China	<input type="checkbox"/> ETF-ETF.XTB
<input type="checkbox"/> Scale	<input type="checkbox"/> Shenzen	<input type="checkbox"/> Intermarket-Analyse
<input type="checkbox"/> TECDAX	<input type="checkbox"/> SSE 50	<input type="checkbox"/> EuropeanStars
<input type="checkbox"/> HDAX	<input type="checkbox"/> Rohstoffe	<input type="checkbox"/> USStars
<input type="checkbox"/> TecDAX-AS	<input type="checkbox"/> CMD-Edelmetalle	<input type="checkbox"/> Frankreich
<input type="checkbox"/> CDAX	<input type="checkbox"/> CMD-Industriemetalle	<input type="checkbox"/> CAC40
<input type="checkbox"/> GEX	<input type="checkbox"/> Indizes	<input type="checkbox"/> SBF 80
<input type="checkbox"/> DivDax	<input type="checkbox"/> IND-Americas	<input type="checkbox"/> Hongkong
<input type="checkbox"/> GenStd	<input type="checkbox"/> IND-Asia-Pacific	<input type="checkbox"/> London
<input type="checkbox"/> PrimeStd	<input type="checkbox"/> IND-Europe.XTB	<input type="checkbox"/> FTSE100
<input type="checkbox"/> DE	<input type="checkbox"/> Indizes-ML	<input type="checkbox"/> London/Int.
<input type="checkbox"/> STC-Germany	<input type="checkbox"/> Zinsen	<input type="checkbox"/> STC-UK
<input type="checkbox"/> USA	<input type="checkbox"/> Devisen	<input type="checkbox"/> SMI
<input type="checkbox"/> Nasdaq100	<input type="checkbox"/> CRT-Crypto	<input type="checkbox"/> STC-Schweiz
<input type="checkbox"/> S&P100	<input type="checkbox"/> Fonds	<input type="checkbox"/> Wien

Notizen (optional)

Cisco Systems ist ein weltweit agierender Anbieter von Networking-Lösungen für das Internet. Die Router und Switches von Cisco kontrollieren einerseits den Datenaustausch innerhalb eines Unternehmens und stellen andererseits die Verbindung zum Internet her. Die Produktpalette für die Daten-, Sprach- und Videokommunikation reicht von Multiprotokoll- Routern, Workgroup-Systemen über ATM- und Ethernet-Switches bis hin zu Dial-up Access Servern, Software-Routern und entsprechender Netzwerkmanagement-Software (Cisco IOS: Internet Operating System). Die Access-Lösungen von Cisco ermöglichen firmeninterne Verbindungen und Informationen von außen zu nutzen. Zudem werden die Produktangebote des Unternehmens von einer Reihe technischer und beratender Dienstleistungen ergänzt.

Informationen zur Aktie

Bezeichnung	Wert
Anzahl Aktien	4280733000
Streubesitz in %	0,00
Cash-Quote in %	0,00 (2020 berechnet)
Eigenkapitalquote in %	0,00 (2020 berechnet)
Eigenkapitalrendite in %	0,00 (2020 berechnet)
EBIT-Marge in %	0,00 (2020 berechnet)
x Analysten:Buy	0
x Analysten:Hold	0
x Analysten:Sell	0
Gewinnrevision (% vor 4W)	0

Zertifikate & Optionsscheine (optional)

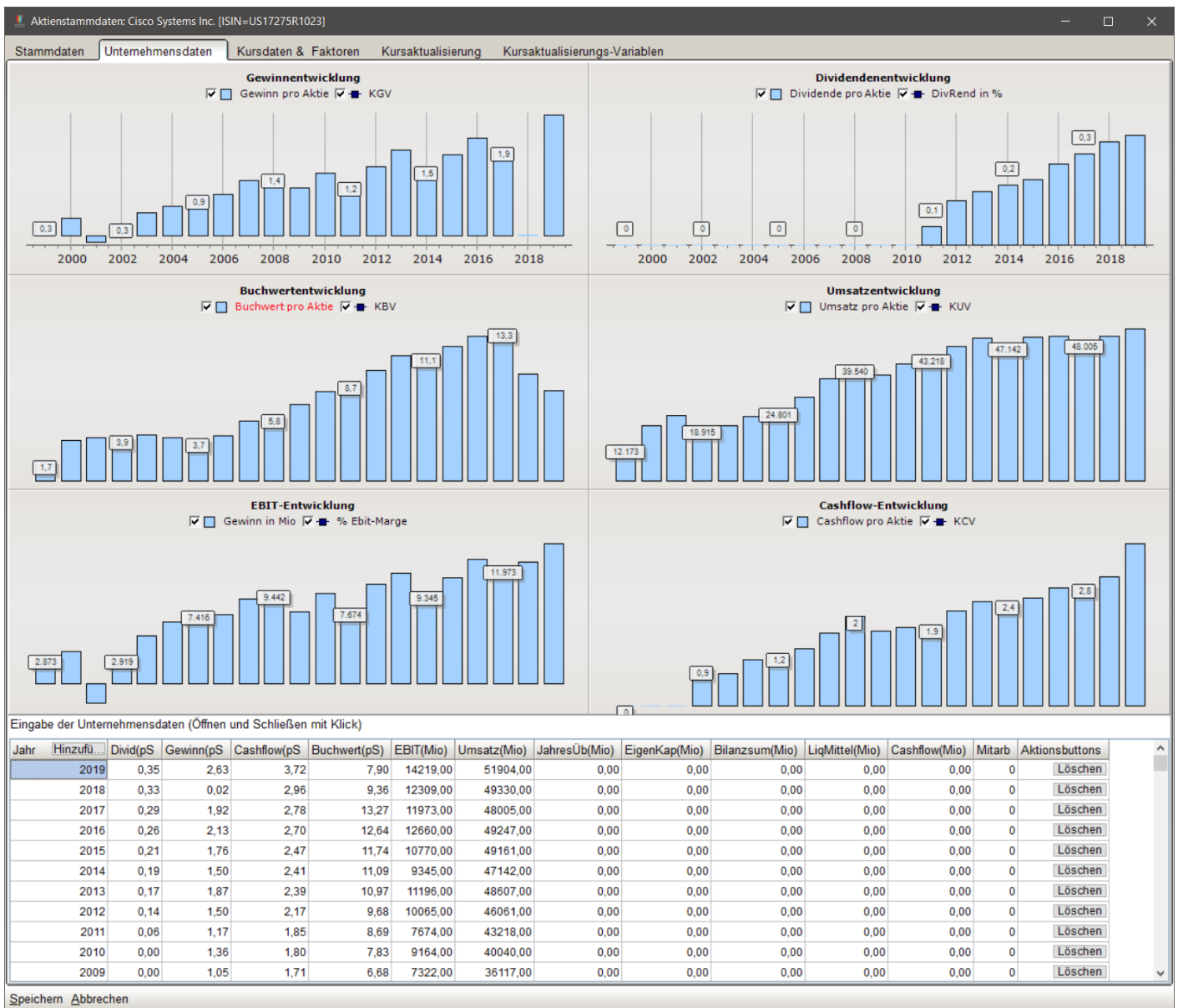
Bezeichnung	Wert
Options-Art	Long
Basiswert	
Basispreis/Strike	0,00
Bezugsverhaeltnis 1:	1,00
KO-Barriere	0,00
Untere Grenze	0,00
Obere Grenze	0,00
Partizipationsrate	0,00
Max. Auszahlung	0,00
Bonuslevel	0,00
Verfallsdatum	

CFDs (optional)

Bezeichnung	Wert
Produktname	
Contract Multiplier	1,0000
PointSize	1,0000
Margin pro Kontrakt	1,0000

Speichern

Abbrechen



Generelle Regeln für die Aktualisierung

- Der Abgleich zwischen Tai-Pan® und SHAREholder erfolgt zunächst über die ISIN. Ist dieser Abgleich nicht möglich erfolgt ein Fallback auf die WKN. Die Suche über die ISIN (WKN) erfolgt daher analog der Tai-Pan-Katalog-Suche.
- Zu einer ISIN kann es mehrere Rückgaben von Tai-Pan geben analog der Katalog-Suche mittels der ISIN. In Tai-Pan gibt es pro Währung einen eigenen Eintrag. In Shareholder gibt es pro ISIN nur einen Eintrag mit potentiell mehreren Kursdaten (aktuell immer nur die Hauptwährung für den Endnutzer sichtbar). Wird eine Aktualisierung in ShareHolder

vorgenommen, wird die Katalog-Suche von Tai-Pan benutzt. Werden mehrere Titel zurückgegeben, wird der Titel verwendet, der der eingestellten Währung in ShareHolder entspricht. Sie müssen daher bei einer anderen gewünschten Aktualisierung die Währung in ShareHolder in den Stammdaten umstellen.

- Die Titel ließen sich daher in Stichproben sowohl in € als auch in \$ aktualisieren.
- Bei Direktaktualisierungen werden immer ALLE Kursdaten aus dem Tai-Pan®-System übernommen. Bereits vorhandene Kursdaten werden zuvor gelöscht. Dies stellt sicher, dass Bereinigungen, Splits usw. immer korrekt übernommen werden. Zudem ist der Abgleich performancetechnischer langsamer als ein Komplettabgleich.
- Während der Aktualisierung werden die letzten Meldungen zu einem Titel ausgelesen und temporär für die Programmsitzung zwischengespeichert. In den Kurslisten finden sich anschließend kleine Newsdatumsfelder. Das Datum gehört logisch zu diesem oder letzten Monat. Mit Klick auf die News wird die passende AdHoc Meldung angezeigt.
- Die eigentliche Kursdatenbank von Tai-Pan® kann direkt über das Hauptmenü über den Punkt Onlineaktualisierung online abgeglichen werden.
- Die Kursdatenbank von Tai-Pan und ShareHolder sind technisch jeweils vollständig voneinander entkoppelt und unabhängig.

Automatische Datenübernahme

Eine automatische Titel und Datenübernahme (siehe Aktualisierungsumfang) ist integriert. Diese wird gestartet, wenn innerhalb von Titel-Suchmasken (Marktsuche, Transaktionsfenster - Titelsuche) kein Ergebnis geliefert werden kann. Es wird dann versucht diesen Titel in Tai-Pan zu finden. Die Titel werden hier mit allen gefundenen Attribute gelistet und können per Auswahl direkt übernommen werden. Alle nachfolgende Schritte erfolgen in SHAREholder dann wie gewohnt bei internen, zuvor bereits vorhandenen, Titeln.

Revision #1

Created 19 June 2022 07:01:48 by Jens Werschmoeller

Updated 19 June 2022 07:02:32 by Jens Werschmoeller