

Tai-Pan® Realtime (RT)

Einbindung und Möglichkeiten

Die Anbindung von Tai-Pan Realtime RT ist inkl. der aktuellen Version 7.1 für folgende Funktionen gegeben:

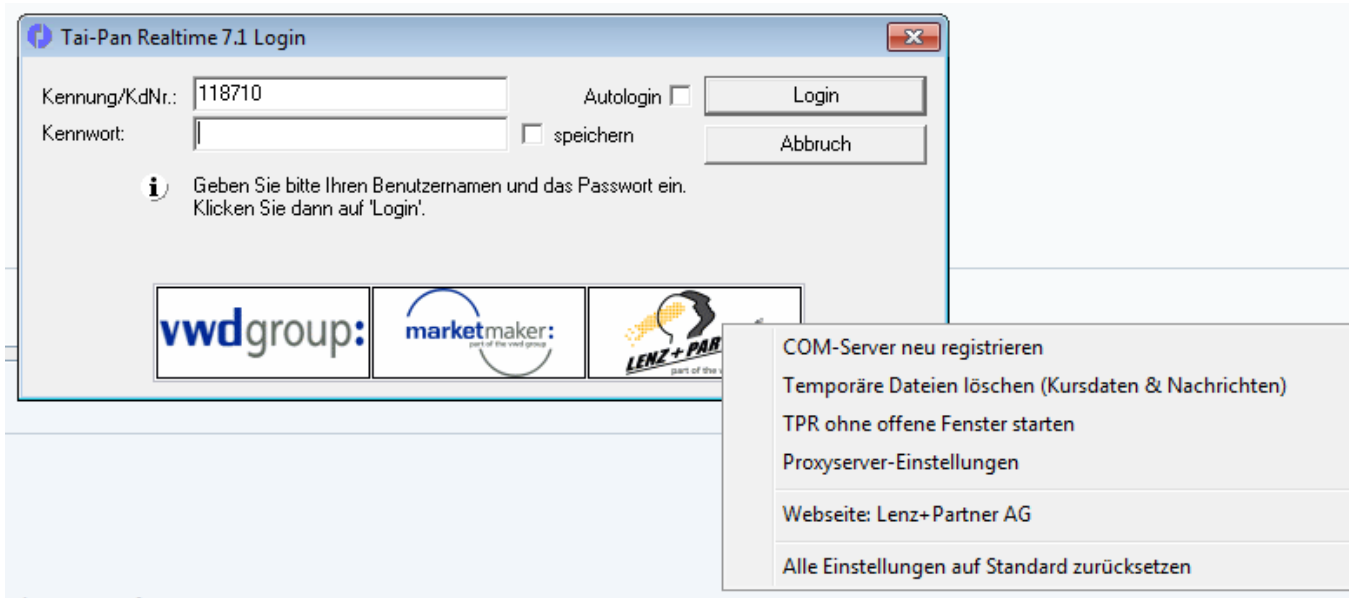
- Automatischer Titelimport, wenn ein Titel über Name, WKN, ISIN gekauft werden soll und in der bisherigen Datenbasis noch nicht existiert
- Tages-Kursdatenaktualisierung
- Historische-Kursdatenübernahme



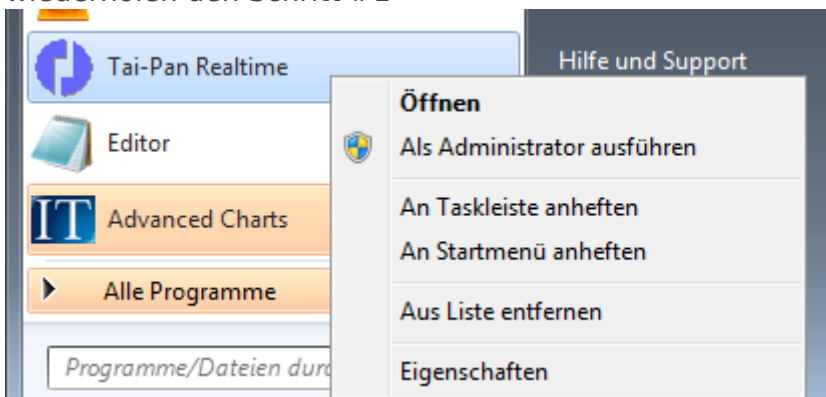
Fehlermeldungen und Behebung

Wenn bei der Aktualisierung über Tai-Pan RT Fehlermeldung erscheinen zur nicht korrekten Registry-Installation, dann sollten folgende Aktionen im Normalfall Hilfestellung geben:

1. Im Login-Screen sollte mit der rechten Maustaste auf das Logo geklickt werden und dort auf „COM-Server“ neu registrieren.



2. Sollten dennoch weiterhin Probleme auftreten, starten Sie Taipan RT für die Registrierung mit Admin-Rechten (Im Startmenü mit r. Maustaste Starten als Administrator wählen) und wiederholen den Schritt #1



Revision #1

Created 19 June 2022 07:02:44 by Jens Werschmoeller

Updated 19 June 2022 07:03:07 by Jens Werschmoeller