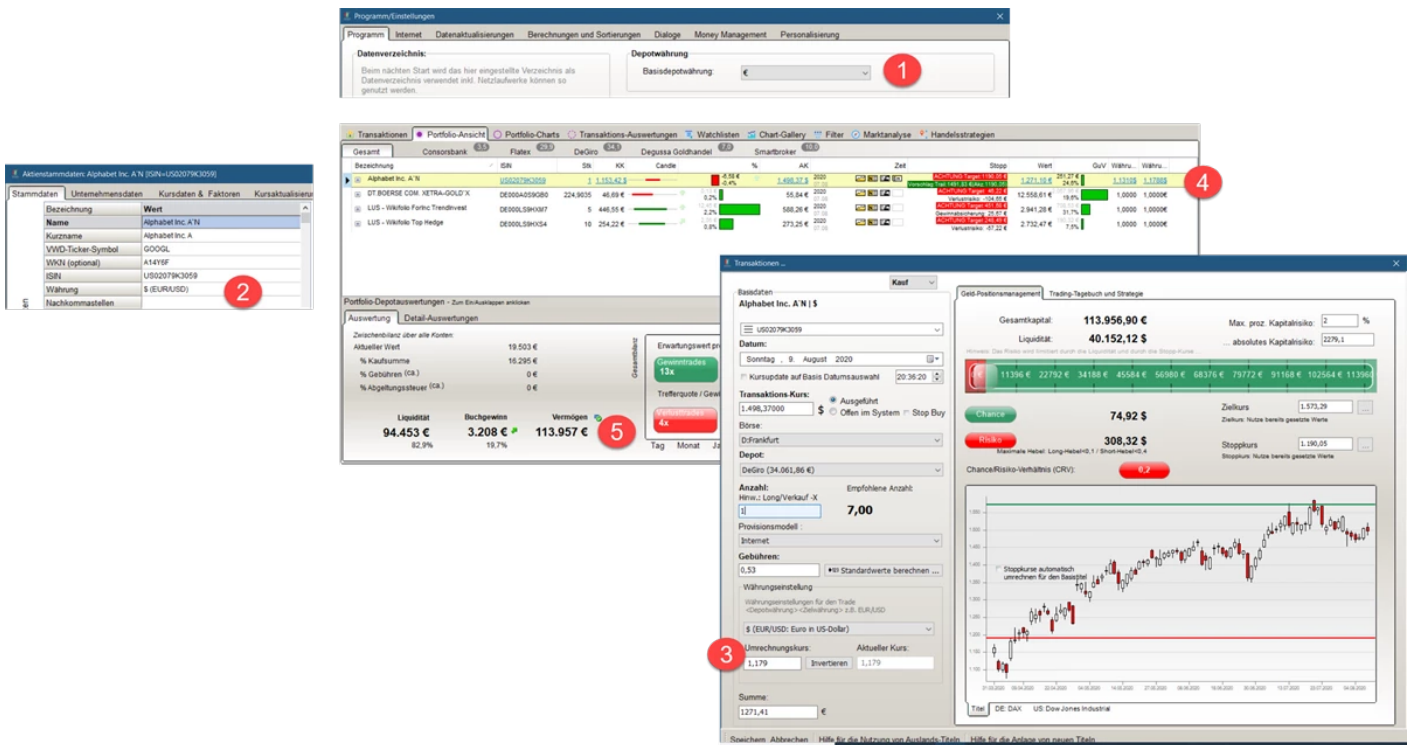


Nutzung fremdlaendischer Depot-Titel



Schritt	Details
1	<p>Es wird aktuell in ShareHolder eine Gesamtwährung durch die Programm-Einstellungen festgelegt, welche immer als Zielwährung benutzt wird z.B. EURO. Diese Zielwährung wird praktisch in allen Auswertungen, Ansichten und schließlich der Portfolio-Ansicht genutzt. Aktuell ist eine Währungseinstellung auch am Konto möglich, diese hat aktuell aber lediglich für die Berücksichtigung der Cash-Reserven eine Rolle.</p> <p>Beachte</p> <p>Auch gibt es keine Währung pro Portfolio, sondern nur eine Gesamtwährung des Programms. Das Setup soll in Kürze umgestellt werden auf eine Portfolio-Währung (Q3/2020).</p>

Schritt	Details
2	<p>Jeder Titel besitzt eigene Währungseinstellungen z.B. in USD. Diese werden in den Stammdaten pro Titel gesetzt. Die Anpassung erfolgt per Doppelklick auf den Titel. Sollen mehrere Titel gleichzeitig geändert werden, kann dies in den Detail-Listen über das Kontextmenü erfolgen.</p> <p>Beachte</p> <p>Es gibt Währungseinstellungen auch an den konfigurierbaren Märkten. Diese sind jedoch nur für die Default-Setzung von neuen Titeln relevant. Entscheidend ist die Währungs-Einstellung pro Titel, die in den Stammdaten steht.</p> <p>Jeder Titel kann mehrere Kursdaten für verschiedene Währungen haben. Aktuell wird in ShareHolder dennoch immer nur die eingestellte Titel-Währung angezeigt. Aktualisierungsgruppen verwenden ebenfalls eine eigene Währungseinstellung, um die korrekte Speicherung der ausgelesenen Kursdaten der konfigurierten Kursdatenquelle vorzunehmen insb. wenn verschiedene Börsenplätze angegeben werden können. Es werden dabei keine automatische Umrechnungen vorgenommen zu einer Zielwährung. Es geht nur um die korrekte Zuordnung der Währung zu den Daten.</p>
3	<p>Währungsumrechnungen werden in den Transaktionseingaben eingeblendet, wenn die Währung des Titels ungleich der Programm-Währungs-Einstellung ist d.h. ein Fremdwährungstitel ist. Sie benötigen hier dann nur dem zu dem Zeitpunkt gültige Währungsumrechnung. Sie wird vorbelegt auf Basis der tagesgültigen Währung, muss und kann aber überschrieben werden mit dem tatsächlichen Buchungskurs der Bank/Brokers.</p>
4	<p>Die Umrechnungskurse können insb. in der Portfolio-Depotübersicht über die Spalteneinstellungen eingeblendet werden, für den Kaufkurs und aktuellen Währungsumrechnungskurs. Dies soll die Kontrolle und Nachvollziehbarkeit erleichtern.</p>
5	<p>Portfolio-Statistiken und alle Portfolio-Ansichten verwenden immer die hinterlegten Transaktions-Umrechnungskurse und den aktuellen Währungsumrechnungs-Kurs um gegen die Zielwährung aus den Programm-Einstellungen die korrekte Umrechnung vorzunehmen.</p>

Revision #2

Created 2022-06-18 15:08:56 UTC by Jens Werschmoeller

Updated 2022-06-19 06:36:48 UTC by Jens Werschmoeller