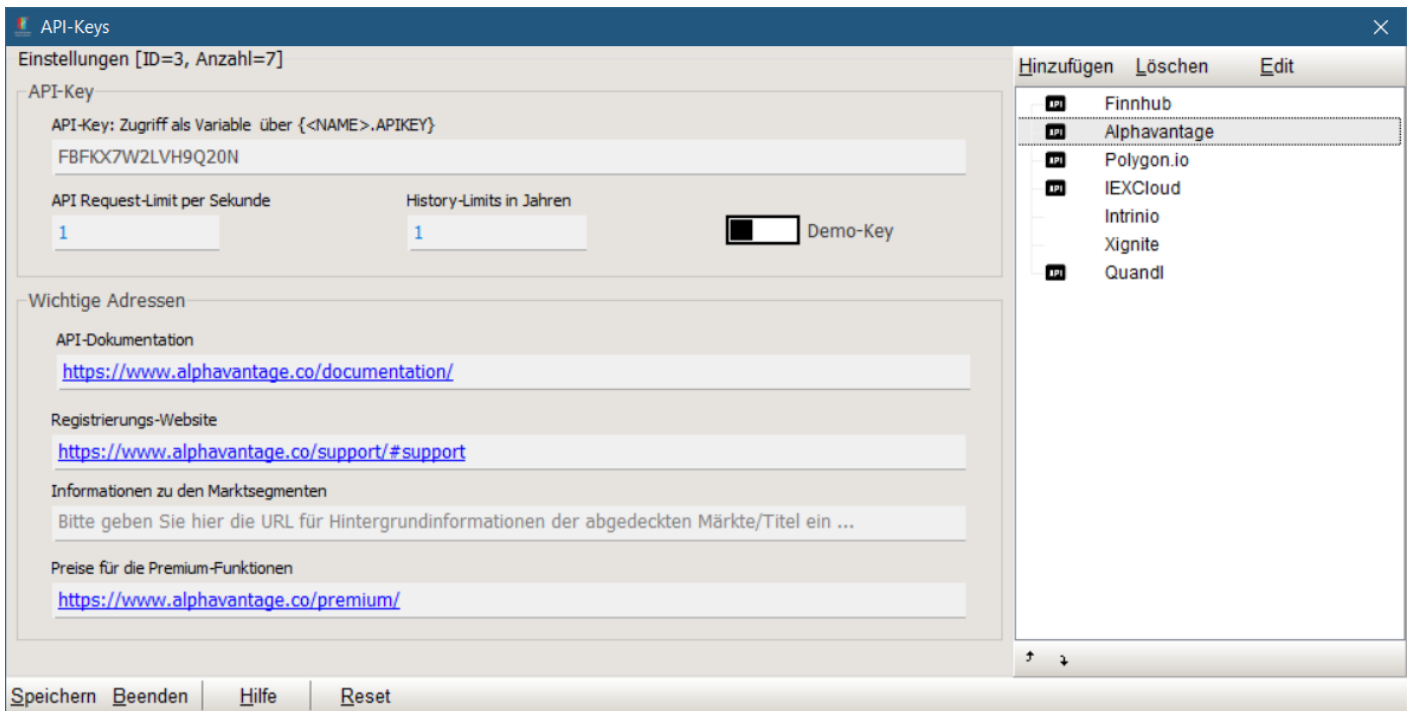


# Nutzung API-Datenprovider

## Basis-Konfiguration



Pro API-Anbieter muss ein API-Key hinterlegt werden. Dieser kann dann in den Internetadressen als Variable z.B. {Alphavantage.ApiKey} abgerufen werden.

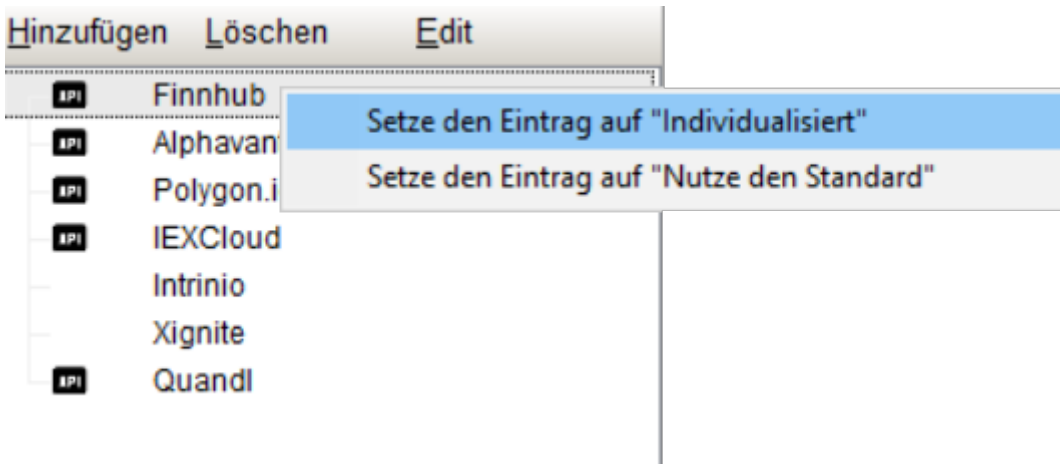
Zusätzlich können optionale Website-Adressen hinterlegt werden. Diese werden aktuell jedoch noch nicht weiter ausgewertet.

In der Gesamt-Baumliste rechts werden folgende Icons genutzt:

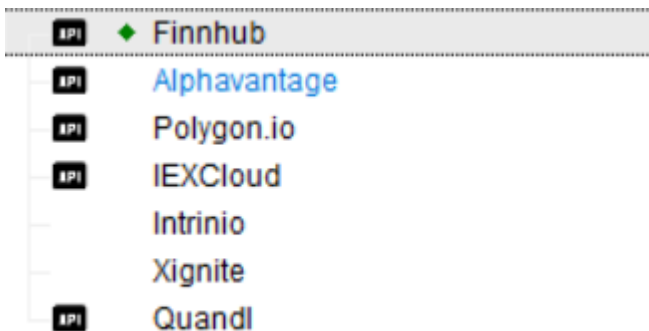
Icon	Beschreibung
	API-Key gesetzt und der Umschalter auf "Produktions-Key" gesetzt. In der Standardauslieferung werden nur Demo-Keys genutzt!
	API-Key gesetzt und der Umschalter auf "Demo-Key" gesetzt. In der Standardauslieferung existieren nur Demo-Keys!

# Persönliche Keys

Mit der Standardauslieferung werden nur Demo-Keys ausgeliefert. Um für die vorhandenen Einträge die eigenen Keys zu hinterlegen, ohne auf zukünftige Updates verzichten zu müssen, legen Sie einfach vor dem Überschreiben einen Eintrag auf "Individualisiert" fest über das Kontextmenü in der Auswahlliste. Danach können Sie Ihren eigenen Key hinterlegen.



In der Liste wird der Eintrag nun mit einem grünen Punkt dargestellt d.h. die Einstellung hat gegriffen. Wenn Sie wieder auf Standard zurücksetzen, wird wieder der Demo-Key angezeigt.



## Besonderheiten pro Anbieter

### Finnhub.IO

Thema	URL	Weitere Hinweise	
-------	-----	------------------	--

API-Endpunkte	<a href="https://finnhub.io/docs/api">finnhub.io/docs/api</a>	<p>Aktuelle werden mindestens folgende Endpunkte genutzt:</p> <ul style="list-style-type: none"> <li>• <a href="https://finnhub.io/api/v1/quote?symbol={RIC[isin]},{BOERSE}&amp;token={FINNHUB.APIKEY}">https://finnhub.io/api/v1/quote?symbol={RIC[isin]},{BOERSE}&amp;token={FINNHUB.APIKEY}</a></li> <li>• <a href="https://finnhub.io/api/v1/stock/candle?symbol={RIC[isin]},{BOERSE}&amp;resolution=D&amp;from={VON.INSECONDS}&amp;to={BIS.INSECONDS}&amp;token={FINNHUB.APIKEY}&amp;format=csv">https://finnhub.io/api/v1/stock/candle?symbol={RIC[isin]},{BOERSE}&amp;resolution=D&amp;from={VON.INSECONDS}&amp;to={BIS.INSECONDS}&amp;token={FINNHUB.APIKEY}&amp;format=csv</a></li> </ul> <p>Wie man an der Definition erkennen kann, werden die BOERSE-Kürzel mitgegeben. So kann man gezielt mit ".DE" auf XETRA-Titel zugreifen. Die Zeitwerte werden dabei immer als {UNIX-TIMESTAMP-MS} d.h. UNIX-Timestamps in Millisekunden zurückgegeben und entsprechend interpretiert.</p>	
Preise	<a href="https://finnhub.io/pricing-stock-api-market-data">finnhub.io/pricing-stock-api-market-data</a>	<ul style="list-style-type: none"> <li>• OHLC bis zu 15 Jahren hier möglich ab 50\$ / Monat bei 150 API calls/minute für internationale Märkte</li> <li>• OHLC bis zu 10 Jahren für US Stocks ab 49\$ / Monat bei 150 API calls/minute (Basic)</li> </ul>	

Registrierung	<a href="https://finnhub.io/register">finnhub.io/register</a>		
Marktsegmente	<a href="https://finnhub.io/pricing-stock-api-market-data">finnhub.io/pricing-stock-api-market-data</a> <a href="https://finnhub.io/pricing-stock-api-international-market-data">finnhub.io/pricing-stock-api-international-market-data</a>		
Management-Console	<a href="https://finnhub.io/dashboard">finnhub.io/dashboard</a>	1x API-Key verwaltbar	

## Alphavantage

Thema	URL	Weitere Hinweise
API-Endpunkte	<a href="https://www.alphavantage.co/documentation/">www.alphavantage.co/documentation/</a>	<p>Folgende Hauptendpunkte werden genutzt d.h. der Teildatenabruf oder der Komplett-Datenabruf. Eine Time-Range-Abfrage ist leider nicht möglich.</p> <ul style="list-style-type: none"> <li><a href="https://www.alphavantage.co/query?function=TIME_SERIES_DAILY_ADJUSTED&amp;symbol={RIC[isin]}.{BOERS E}&amp;apikey={Alphavantage.APIKEY}&amp;datatype=csv&amp;outputsize=compact">https://www.alphavantage.co/query?function=TIME_SERIES_DAILY_ADJUSTED&amp;symbol={RIC[isin]}.{BOERS E}&amp;apikey={Alphavantage.APIKEY}&amp;datatype=csv&amp;outputsize=compact</a></li> <li><a href="https://www.alphavantage.co/query?function=TIME_SERIES_DAILY_ADJUSTED&amp;symbol={RIC[isin]}.{BOERS E}&amp;apikey={Alphavantage.APIKEY}&amp;datatype=csv&amp;outputsize=full">https://www.alphavantage.co/query?function=TIME_SERIES_DAILY_ADJUSTED&amp;symbol={RIC[isin]}.{BOERS E}&amp;apikey={Alphavantage.APIKEY}&amp;datatype=csv&amp;outputsize=full</a></li> </ul>

Thema	URL	Weitere Hinweise
Preise	<a href="http://www.alphavantage.co/premium/">www.alphavantage.co/premium/</a>	<ul style="list-style-type: none"> <li>• Preis-Staffelung nach API-Nutzung. Start mit 30 API/Minute für 30\$. Für die Nutzung in ShareHolder sollten 120 API-Requests/Minute freigeschaltet werden für 49\$/Monat</li> <li>• No daily limits.</li> <li>• Cancel anytime - no questions asked.</li> <li>• No hidden costs. No surprise overage charges.</li> </ul>
Registrierung	<a href="http://www.alphavantage.co/support/#support">www.alphavantage.co/support/#support</a>	
Marktsegmente		
Management-Console	N/A	Gibt es leider bisher nicht bzw. ist nicht öffentlich bekannt

## Polygon.io

Thema	URL	Weitere Hinweise
-------	-----	------------------

API-Endpunkte	<a href="http://www.polygon.io/docs/#getting-started">www.polygon.io/docs/#getting-started</a>	<p>Folgende Hauptendpunkte werden verwendet:</p> <ul style="list-style-type: none"> <li>• <a href="https://api.polygon.io/v2/aggs/ticker/{RIC[isin]}/range/1/day/{VON.J}-{VON.MM}-{VON.TT}/{BIS.J}-{BIS.MM}-{BIS.TT}?sort=asc&amp;apiKey={Polygon.io.ApiKey}&amp;format=json">https://api.polygon.io/v2/aggs/ticker/{RIC[isin]}/range/1/day/{VON.J}-{VON.MM}-{VON.TT}/{BIS.J}-{BIS.MM}-{BIS.TT}?sort=asc&amp;apiKey={Polygon.io.ApiKey}&amp;format=json</a></li> <li>• <a href="https://api.polygon.io/v2/aggs/ticker/{RIC[isin]}/range/1/day/{VON.J}-{VON.MM}-{VON.TT}/{BIS.J}-{BIS.MM}-{BIS.TT}?sort=asc&amp;apiKey={Polygon.io.ApiKey}&amp;format=json">https://api.polygon.io/v2/aggs/ticker/{RIC[isin]}/range/1/day/{VON.J}-{VON.MM}-{VON.TT}/{BIS.J}-{BIS.MM}-{BIS.TT}?sort=asc&amp;apiKey={Polygon.io.ApiKey}&amp;format=json</a></li> </ul>
Preise	<a href="http://polygon.io/pricing">polygon.io/pricing</a>	
Registrierung	<a href="http://www.polygon.io/signup">www.polygon.io/signup</a>	
Marktsegmente		
Management-Console	<a href="http://www.polygon.io/dashboard">www.polygon.io/dashboard</a>	

## IEXCloud

Thema	URL	Weitere Hinweise
-------	-----	------------------

## API-Endpunkte

[iexcloud.io/docs/api/](https://iexcloud.io/docs/api/)

Folgende Endpunkte werden genutzt:

- [https://cloud.iexapis.com/stable/stock/{RIC\[isin\]}/quote?token={IEXCLOUD.APIKEY}&format=json](https://cloud.iexapis.com/stable/stock/{RIC[isin]}/quote?token={IEXCLOUD.APIKEY}&format=json)
- [https://cloud.iexapis.com/stable/stock/{RIC\[isin\]}/chart/1m?token={IEXCLOUD.APIKEY}&format=json](https://cloud.iexapis.com/stable/stock/{RIC[isin]}/chart/1m?token={IEXCLOUD.APIKEY}&format=json)

Der Datenabruf ist effektiv nur JSON-Format möglich. Leider sind die Chart-Ranges auch nur fixiert möglich d.h. es kann kein dynamisches Anfangsdatum festgelegt werden. Dies ist durch die Quick-Adressen für IEXCloud in ShareHolder dennoch unproblematisch. Für Quick wird immer 1 Monat abgerufen, sonst 1 Jahr.

Zu verwendende Aktualisierungsadressen

<b>Tages-Kursdaten:</b>	IEXCloud-API-Quote.[RIC][json]	Edit
<a href="https://cloud.iexapis.com/stable/stock/{RIC[isin]}/quote?token={IEXCLOUD.APIKEY}&amp;format=json">https://cloud.iexapis.com/stable/stock/{RIC[isin]}/quote?token={IEXCLOUD.APIKEY}&amp;format=json</a>		
<b>Historische-Kursdaten (Quick):</b>	IEXCloud-API-Chart.1m.[RIC][json]	Edit
<a href="https://cloud.iexapis.com/stable/stock/{RIC[isin]}/chart/1m?token={IEXCLOUD.APIKEY}&amp;format=json">https://cloud.iexapis.com/stable/stock/{RIC[isin]}/chart/1m?token={IEXCLOUD.APIKEY}&amp;format=json</a>		
<b>Historische-Kursdaten (Voll):</b>	IEXCloud-API-Chart.1y.[RIC][json]	Edit
Nutzung bei letztem Kursstempel > ...Tage oder Anzahl Kurs-Tage in der Datenbank < ...Tage 100		
<a href="https://cloud.iexapis.com/stable/stock/{RIC[isin]}/chart/1y?token={IEXCLOUD.APIKEY}&amp;format=json">https://cloud.iexapis.com/stable/stock/{RIC[isin]}/chart/1y?token={IEXCLOUD.APIKEY}&amp;format=json</a>		
<b>Fundamentale-Daten und Kennzahlen:</b>	Internet.Fundamental-Data-Default-RegVersion.ini	
Filter basiert auf Fundamentaldaten-Konfigurationen im Datenverzeichnis mit folgendem Dateifilter: Internet.Fundamental*.ini		

Preise	<a href="https://iexcloud.io/pricing/">iexcloud.io/pricing/</a>	<ul style="list-style-type: none"> <li>• Start bereits bei 9\$/Monat bei jährlicher Zahlungsweise</li> <li>• Pay as You Go-Modell zusätzlich zum Basisplan möglich:</li> </ul> <div style="border-left: 2px solid gray; padding-left: 10px; margin-top: 10px;"> <p>“ Your launch plan includes an allocation of 5,000,000 messages per month. You can use messages beyond this initial allocation at the discounted pay as you go rate of \$1 per 1 million messages.</p> </div>
Registrierung	<a href="https://iexcloud.io/cloud-login#/register">iexcloud.io/cloud-login#/register</a>	
Marktsegmente	<a href="https://iexcloud.io/core-data-catalog/">iexcloud.io/core-data-catalog/</a>	Sehr breite Markt-Abdeckung
Management-Console	<a href="https://iexcloud.io/console">iexcloud.io/console</a>	<ul style="list-style-type: none"> <li>• 2x PUBLIC APIs und 1x interner SECRET-Key nutzbar</li> <li>• Professionale Health-Checks und Status-Berichte</li> </ul>

## Intrinio

Noch nicht in Shareholder abgebildet ...

Thema	URL	Weitere Hinweise
API-Endpunkte	<a href="https://docs.intrinio.com/documentation/api-v2/getting_started">docs.intrinio.com/documentation/api-v2/getting_started</a>	
Preise		
Marktsegmente		
Management-Console		

# Xignite

Noch nicht in Shareholder abgebildet ...

Thema	URL	Weitere Hinweise
API-Endpunkte	<a href="http://www.xignite.com/products">www.xignite.com/products</a>	
Preise	<a href="http://www.xignite.com/pricing">www.xignite.com/pricing</a>	
Registrierung	<a href="http://www.xignite.com/xignite-trial">www.xignite.com/xignite-trial</a>	
Marktsegmente		
Management-Console		

# Quandl

	URL	Weitere Hinweise
--	-----	------------------

API-Endpunkte	<a href="http://www.quandl.com/data/EOD-End-of-Day-US-Stock-Prices/documentation">www.quandl.com/data/EOD-End-of-Day-US-Stock-Prices/documentation</a>	<p><b>Für historische Kursdaten</b></p> <p>Bei <a href="http://Quandl.com">Quandl.com</a> gibt es ein sehr umfangreiches Angebot von Kursdaten, über Fundamentaldaten bis hin zu Real-Estate-Informationen. In Shareholder ist speziell das Premium-Angebot von <a href="#">EOD   End of Day US Stock Prices   Quandl</a> unterstützt, um historische Kursdaten abzufragen. Es können jedoch beliebige weitere Angebote eingebunden und genutzt werden. Es muss dann jeweils nur ein geeignetes Importprofil konfiguriert werden. Haupt-Endpunkt aus einem Premium-Angebot "EOD-US-Stocks" von Quandl ist:</p> <ul style="list-style-type: none"> <li>• <a href="https://www.quandl.com/api/v3/datasets/{BOERSE}/{RIC[isin]}.csv?auth_token={Quandl.APIKEY}&amp;start_date={VON.J.}-{VON.MM}-{VON.TT}">https://www.quandl.com/api/v3/datasets/{BOERSE}/{RIC[isin]}.csv?auth_token={Quandl.APIKEY}&amp;start_date={VON.J.}-{VON.MM}-{VON.TT}</a></li> </ul> <p>Es sind natürlich beliebige weitere Kataloge einbindbar!</p> <p><b>Fundamentaldatenbank</b></p> <p>Eine Nutzung auch der Fundamental über <a href="#">SF1   Core US Fundamentals Data   Quandl</a> ist im Default direkt in Shareholder integriert. Das Profil steht allerdings nur über das AddOn "Fundamentaldaten" zur Verfügung (siehe <a href="#">Börsensoftware SHAREholder - AddOn Fundamental-Datenbanken</a>)</p>
Preise	<a href="http://www.quandl.com/data/EOD-End-of-Day-US-Stock-Prices/pricing/plans">www.quandl.com/data/EOD-End-of-Day-US-Stock-Prices/pricing/plans</a>	Die Preise für die EOD-US-Stocks starten bei 39\$ / Monat
Registrierung	<a href="http://www.quandl.com/sign-up">www.quandl.com/sign-up</a>	
Marktsegmente		
Management-Console	<a href="http://www.quandl.com/account/profile">www.quandl.com/account/profile</a>	

