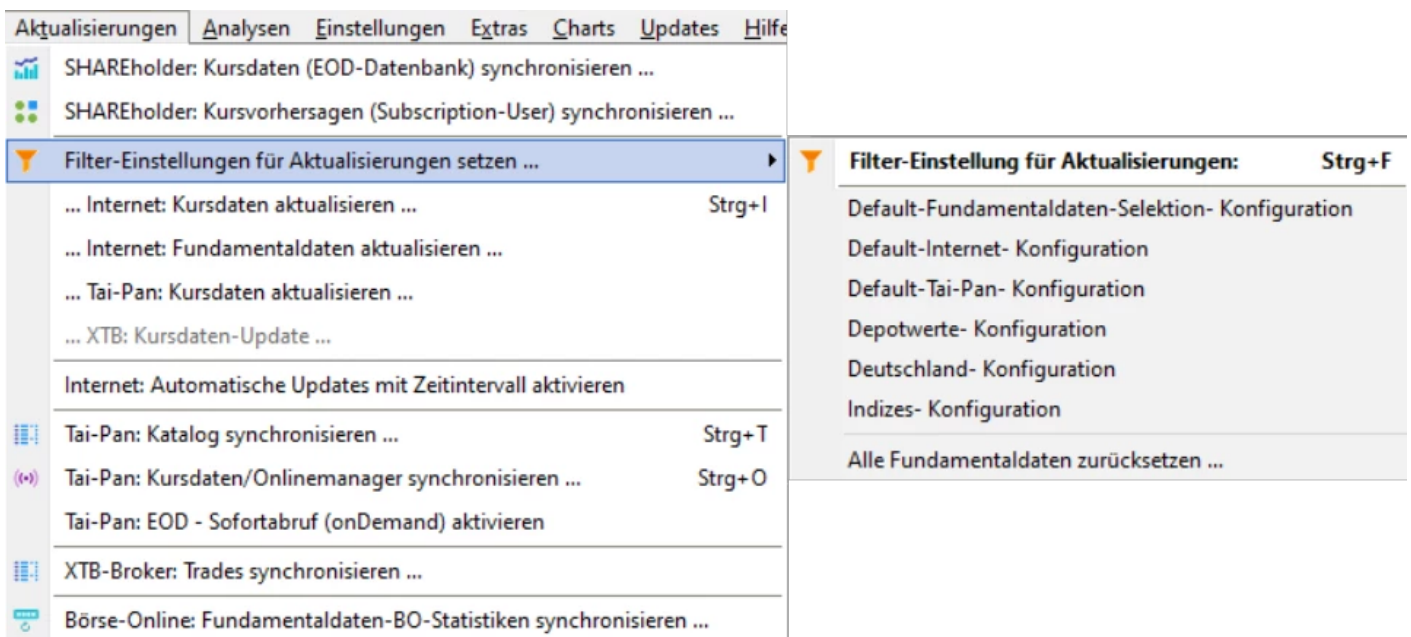


Internet-Websites-Portale: Protokolle und Fehlersuche

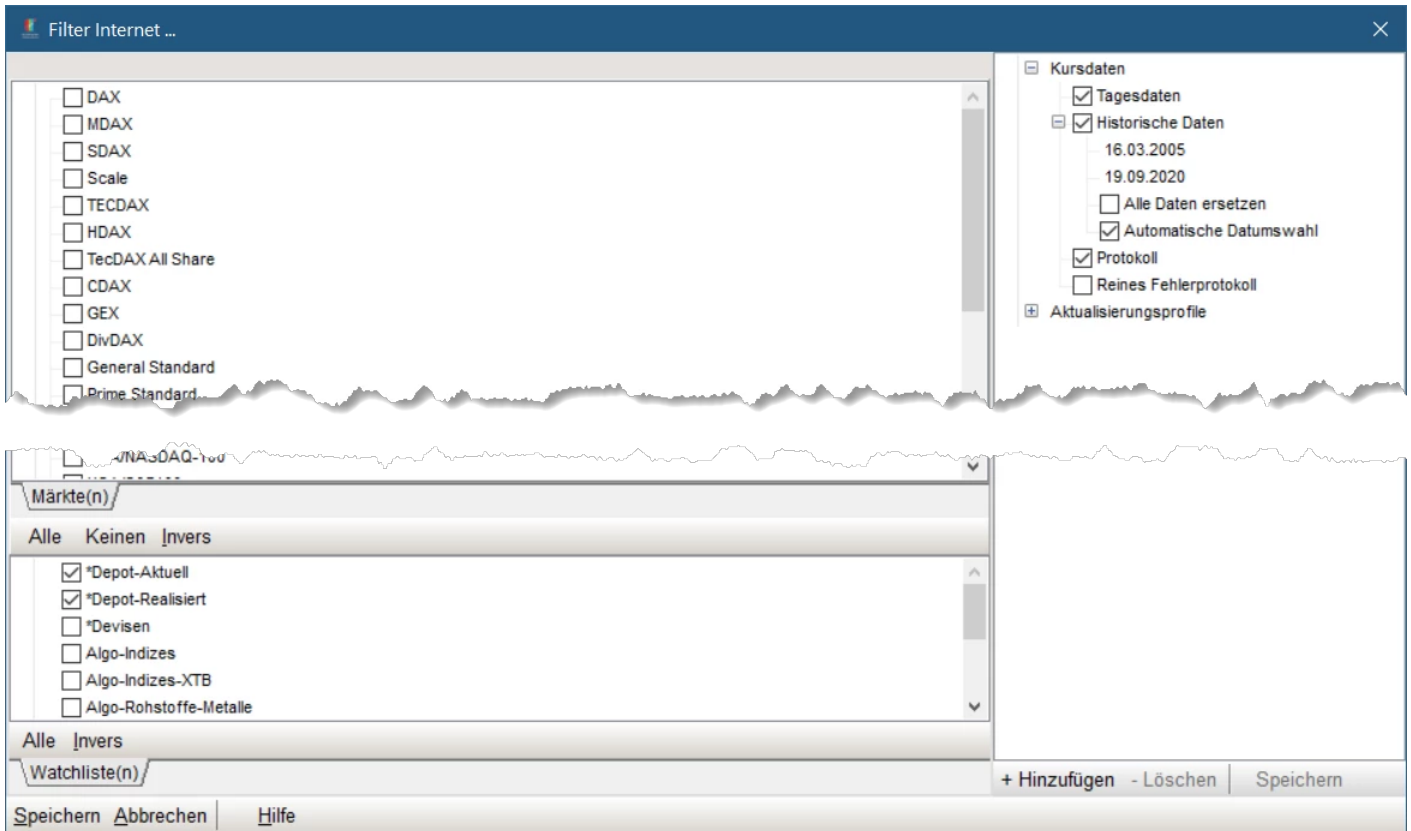
Start

Ein Aktualisierungs-Protokoll kann grundsätzlich über die Filter-Einstellungen aktiviert werden und der Start erfolgt über das Hauptmenü / Aktualisierungen / Filter - Einstellungen. Alternativ ist die Tastatur-Abkürzung: <Strg><F> nutzbar.

Der Konfigurationsdialog gilt für alle Aktualisierungen die im Menü nachfolgend aufgelistet werden (Internet, Taipan, XTB). Das Protokoll kann allerdings nur für die Internet-Einstellungen aktiviert werden.



Konfigurationsdialog



Konfigurations-Setup	
Checkbox "Protokoll"	Dient der Aktivierung der Aufzeichnung aller Aktivitäten bei Internetaktualisierungen. Das Protokoll wird automatisch nach einer Aktualisierung geöffnet und liegt in einem HTML-Format vor, so dass der registrierte Default-Browser für HTML-Dateien genutzt wird. Das Protokoll zeigt dabei alle vorhandenen Requests und dessen Zuordnungen. Sie sollten das Protokoll immer nutzen, wenn sich nicht die gewünschte Qualität oder Umfang für Aktualisierungen einstellt. Das Protokoll liegt selbst im \Daten-Verzeichnis von ShareHolder und kann auch manuell geöffnet werden.
Checkbox "Reines Fehlerprotokoll"	Das Protokoll wird in diesem Fall nur angezeigt, wenn während der Aktualisierung es zu Problemen kommt bzw. ein Titel als nicht aktualisiert gekennzeichnet werden musste. Dies passiert durch reine technische Fehler als auch durch Probleme im Abruf von vorkonfigurierten Internetadressen.

Beispiel-Protokoll

Sektion: Alphabet Inc. A`N (Nasdaq100,WKN=A14Y6F,ISIN=US02079K3059)

- **Aktualisierungsformat** (Name=IEXcloud.API-Chart.1m.[RIC][json],URL=
[https://cloud.iexapis.com/stable/stock/{RIC\[isin\]}/chart/1m?token={IEXCLOUD.APIKEY}&format=json](https://cloud.iexapis.com/stable/stock/{RIC[isin]}/chart/1m?token={IEXCLOUD.APIKEY}&format=json))
- **Typ:** JSON-Format
- Alphabet Inc. A`N(Nasdaq100,US02079K3059): Lade **URL** über HTTP-**Get**:
https://cloud.iexapis.com/stable/stock/GOOGL/chart/1m?token=pk_e20c081fc87b4c5192067b7f64f13d6b&format=json
- Verwende Importformat: JSON.History.IEXcloud-Structure
- Daten-**Response**:
[{"date":"2020-08-18","open":1526.12,"close":1555.78,"high":1557.37,"low":1521.67,"volume":1418850,"uOpen":1526.12,"uClose":1555.78,"uHigh":1557.37,"uLow":1521.67,"uVolume":1418850,"change":0,"changePercent":0,"label":"Aug 18","changeOverTime":0},... ,{"date":"2020-09-18","open":1488.3,"close":1451.09,"high":1495.2,"low":1431.62,"volume":3152788,"uOpen":1488.3,"uClose":1451.09,"uHigh":1495.2,"uLow":1431.62,"uVolume":3152788,"change":-35.950000000000045,"changePercent":-2.48,"label":"Sep 18","changeOverTime":0}]

Zusatzanmerkungen:

- Wie man am Beispiel sehen kann, wird zunächst das Aktualisierungsformat d.h. die Zieladresse mit den Variablen dargestellt. Die Anzeige dient der Kontrolle der korrekten schematischen Darstellung.
- Nachfolgend wird das Format geschrieben, was immer als CSV, JSON oder HTML gesetzt werden kann
- Nachfolgend kommt bereits die Ziel-URL, so wie diese nach Auflösung aller Variablen genutzt werden kann. Diese URL ist im Protokoll auch klickbar und kann direkt abgerufen werden. Macht man diese im obigen Beispiel, kann man mittels Browser-Plugins für JSON-Formatierungen die Gesamtstruktur ebenfalls sehr gut einsehen und prüfen:

```
1 [
2 {
3   "date": "2020-08-18",
4   "open": 1526.12,
5   "close": 1555.78,
6   "high": 1557.37,
7   "low": 1521.67,
8   "volume": 1418850,
9   "uOpen": 1526.12,
10  "uClose": 1555.78,
11  "uHigh": 1557.37,
12  "uLow": 1521.67,
13  "uVolume": 1418850,
14  "change": 0,
15  "changePercent": 0,
16  "label": "Aug 18",
17  "changeOverTime": 0
18 },
19 {
20  "date": "2020-08-19",
21  "open": 1552.49,
22  "close": 1544.61,
23  "high": 1568.86,
24  "low": 1540,
25  "volume": 1523592,
  ..
  ..
```

Sektion: Alphabet Inc. A`N (Nasdaq100,WKN=A14Y6F,ISIN=US02079K3059)

- **Aktualisierungsformat** (Name=IEXcloud.API-Quote.[RIC][json],URL=[https://cloud.iexapis.com/stable/stock/{RIC}\[isin\]/quote?token={IEXCLOUD.APIKEY}&format=json](https://cloud.iexapis.com/stable/stock/{RIC}[isin]/quote?token={IEXCLOUD.APIKEY}&format=json))
- **Typ:** JSON-Format
- Alphabet Inc. A`N(Nasdaq100,US02079K3059): Lade **URL** über HTTP-**Get**:
https://cloud.iexapis.com/stable/stock/GOOGL/quote?token=pk_e20c081fc87b4c5192067b7f64f13d6b&format=json
- Verwende Importformat: JSON.Quote.IEXcloud-Structure
- Daten-**Response**:
{ "symbol": "GOOGL", "companyName": "Alphabet, Inc.", "primaryExchange": "NASDAQ", "calculationPrice": "close", "open": 1488.3, "openTime": 1600435800278, "openSource": "official", "close": 1451.09, "closeTime": 1600459201281, "closeSource": "official", "high": 1495.2, "highTime": 1600473599171, "highSource": "15 minute

```
delayed price","low":1431.62,"lowTime":1600450273399,"lowSource":"15 minute delayed price","latestPrice":1451.09,"latestSource":"Close","latestTime":"September 18, 2020","latestUpdate":1600459201281,"latestVolume":3154186,"iexRealtimePrice":1451.15,"iexRealtimeSize":100,"iexLastUpdated":1600459195285,"delayedPrice":1445.45,"delayedPriceTime":1600473599171,"oddLotDelayedPrice":1451.08,"oddLotDelayedPriceTime":1600459199550,"extendedPrice":1445.45,"extendedChange":-5.64,"extendedChangePercent":-0.00389,"extendedPriceTime":1600473599171,"previousClose":1487.04,"previousVolume":2000356,"change":-35.95,"changePercent":-0.02418,"volume":3154186,"iexMarketPercent":0.03690365755221791,"iexVolume":116401,"avgTotalVolume":1681944,"iexBidPrice":0,"iexBidSize":0,"iexAskPrice":0,"iexAskSize":0,"iexOpen":null,"iexOpenTime":null,"iexClose":1451.15,"iexCloseTime":1600459195285,"marketCap":986978258769,"peRatio":31.64,"week52High":1726.1,"week52Low":1008.87,"ytdChange":0.062297,"lastTradeTime":1600459200520,"isUSMarketOpen":false}
```

Auch hier gilt, dass der Aufruf der Ziel-URL über den Link über ein JSON-Formatierer im Browser hier einfacher und schneller lesbar wird. Teilweise werden so auch automatisch die UNIX_Timestamps übersetzt (siehe Screenshot)

Select a node...

```

    [ ] ▼ object {55}
  [ ] [ ] symbol : GOOGL
  [ ] [ ] companyName : Alphabet, Inc.
  [ ] [ ] primaryExchange : NASDAQ
  [ ] [ ] calculationPrice : close
  [ ] [ ] open : 1488.3
  [ ] [ ] openTime : 1600435800278 2020-09-18T13:30:00.278Z
  [ ] [ ] openSource : official
  [ ] [ ] close : 1451.09
  [ ] [ ] closeTime : 1600459201281 2020-09-18T20:00:01.281Z
  [ ] [ ] closeSource : official
  [ ] [ ] high : 1495.2
  [ ] [ ] highTime : 1600473599171 2020-09-18T23:59:59.171Z
  [ ] [ ] highSource : 15 minute delayed price
  [ ] [ ] low : 1431.62
  [ ] [ ] lowTime : 1600450273399 2020-09-18T17:31:13.399Z
  [ ] [ ] lowSource : 15 minute delayed price
  [ ] [ ] latestPrice : 1451.09
  [ ] [ ] latestSource : Close
  [ ] [ ] latestTime : September 18, 2020
  [ ] [ ] latestUpdate : 1600459201281 2020-09-18T20:00:01.281Z
  [ ] [ ] latestVolume : 3154186
  [ ] [ ] iexRealtimePrice : 1451.15
  [ ] [ ] iexRealtimeSize : 100
  [ ] [ ] iexLastUpdated : 1600459195285 2020-09-18T19:59:55.285Z
  [ ] [ ] delayedPrice : 1445.45
    
```

Zusammenfassung (Laufzeit: 0min 2s)

Name	WKN	ISIN
------	-----	------

[OK]Alphabet Inc. A`N	A14Y6F	US02079K3059								
		<table border="1"><tr><td data-bbox="1050 143 1268 197">Gesamt</td><td data-bbox="1268 143 1485 197">1</td></tr><tr><td data-bbox="1050 197 1268 250">Erfolgreich</td><td data-bbox="1268 197 1485 250">1</td></tr><tr><td data-bbox="1050 250 1268 331">Aktualisierungsfehler</td><td data-bbox="1268 250 1485 331">0</td></tr><tr><td data-bbox="1050 331 1268 414">Auflösungsfehler/ Not Touched</td><td data-bbox="1268 331 1485 414">0</td></tr></table>	Gesamt	1	Erfolgreich	1	Aktualisierungsfehler	0	Auflösungsfehler/ Not Touched	0
Gesamt	1									
Erfolgreich	1									
Aktualisierungsfehler	0									
Auflösungsfehler/ Not Touched	0									

Revision #2

Created 2022-06-19 07:10:08 UTC by Jens Werschmoeller

Updated 2022-06-19 07:11:57 UTC by Jens Werschmoeller