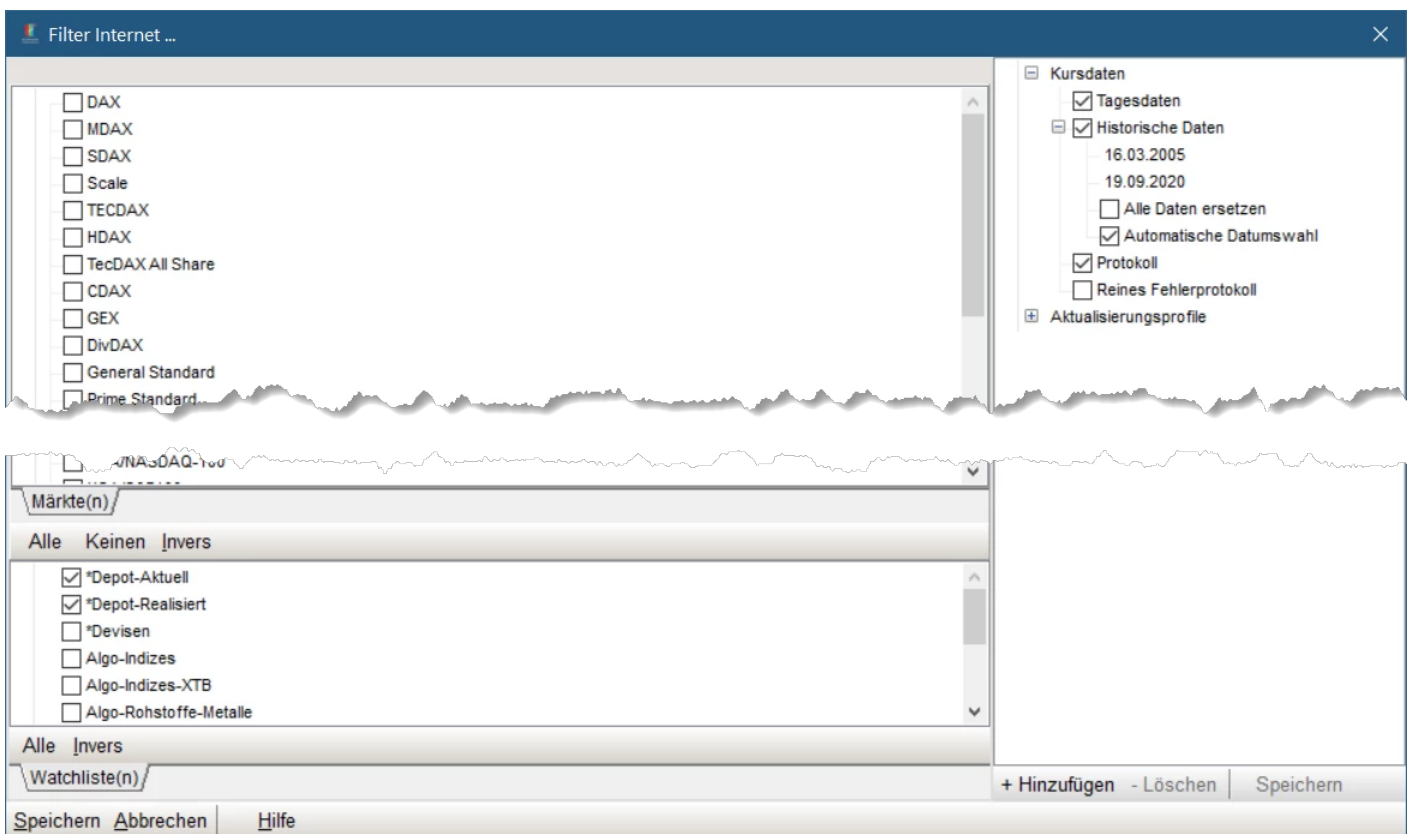


# Internet-Websites-Portale: Konfigurationsmöglichkeiten

## Internet-(Filter-)Einstellungen

Grundsätzlich wird der Umfang einer Kursaktualisierung festgelegt durch die Art des Aufrufs. Es wird primär immer die aktuell gezeigte Liste z.B. aus dem Depot, aus einer Detailliste oder auch aus einer Watchliste aktualisiert.

Wird jedoch über das Hauptmenü "Aktualisierung Internet" aufgerufen, werden die Selektionen aus dem Internet-Filter berücksichtigt.



## Konfigurationseinstellungen (rechte Seite)

Einstellung	Hinweis und
Tagesdaten	In den Aktualisierungsgruppen gibt es immer auch die Option der Tagesdaten-Aktualisierung (Last-Quote). Im Filter können Sie hier setzen, ob Sie diese Daten explizit abrufen wollen, um sicherzustellen, dass Sie den letzten gültigen Tageskurs "abgerufen" haben.
Historische Daten <Startdatum>	Zu nutzendes Startdatum für die Kursaktualisierung. Sie sollten dabei folgende Themen beachten: <ul style="list-style-type: none"> <li>• Sie sollten nur so viele Daten sammeln, wie Sie auch tatsächlich nutzen können. Alles andere belastet nur Ihre Datenleitung, Ihre Platte und Ihre Geduld, da natürlich beim Abruf auch höhere Verzögerungen auftreten.</li> <li>• Es ist empfohlen das Startdatum nicht manuell zu setzen, sondern die Funktion "Automatische Datumswahl" zu setzen</li> </ul>
Historische Daten <Enddatum>	Zu nutzendes Enddatum für die Kursaktualisierung
Alle Daten ersetzen	Es kann gelegentlich vorkommen z.B. bei Wechsel des Kursdatenanbieters, dass die Daten nochmals justiert werden sollten. Mittels dieser Funktion kann hier ein kompletter Reset erreicht werden. Sie sollten versuchen die Funktion nur temporär und sehr bewusst zu nutzen, da Sie sonst immer wieder von vorne beginnen die Kursdatenbasis einzulösen.
Automatische Datumswahl	Hiermit wird statt der 16.03.2005 (siehe Beispiel oben) als Startdatum für die Aktualisierungen automatisch das letzte verfügbare Kursdatum minus 3 Tage genutzt. Auch wenn noch keine Kursdaten vorhanden sind, wird das Ausgangsdatum verwendet. Andernfalls wird jedoch eine einfache Kursaktualisierung gewählt, die nur versucht die fehlenden Tage + 3 Tage aufzufüllen. Neue oder unvollständige Kursdaten von Titeln werden so dynamisch aufgefüllt und gut gepflegte Titel erhalten nur die notwendige Kursaktualisierung.
Protokoll und Reines Fehlerprotokoll	siehe <a href="#">Protokolle und Fehlersuche</a>

## Aktualisierungs-Profile

Aktualisierungsprofile stehen im Menü als eigenständige Schnell-Konfigurationen zur Verfügung und können gleichzeitig für automatisch ausgeführte Programm-Starts genutzt werden:

- [-] Kursdaten
  - ☒ Tagesdaten
  - [-] ☒ Historische Daten
    - 16.03.2005
    - 19.09.2020
    - ☐ Alle Daten ersetzen
    - ☒ Automatische Datumswahl
  - ☒ Protokoll
  - ☐ Reines Fehlerprotokoll
- [-] Aktualisierungsprofile
  - ☐ Default-Fundamentaldaten-Selektion
  - ☐ Default-Internet
  - ☐ Default-Tai-Pan
  - ☐ Depotwerte
  - ☐ Deutschland
  - ☐ Indizes

Y

**Filter-Einstellung für Aktualisierungen:**
**Strg+F**

---

Default-Fundamentaldaten-Selektion- Konfiguration  
 Default-Internet- Konfiguration  
 Default-Tai-Pan- Konfiguration  
 Depotwerte- Konfiguration  
 Deutschland- Konfiguration  
 Indizes- Konfiguration

---

Alle Fundamentaldaten zurücksetzen ...

Aktion	
Profil laden	Sie haben die Möglichkeiten durch Selektion eines Aktualisierungsprofils über die Radiobutton zu laden. Dabei wird die vorherige gespeicherte Auswahl für Märkte, Watchlisten und die Einzelkonfigurationen geladen.
Neues Profil anlegen	Nutzen Sie den Button "Hinzufügen" unten
Profil speichern	Um zu speichern nehmen Sie die gewünschten Selektionen vor und wählen das Zielpprofil aus und nutzen in der Toolbar (unten rechts) den Button "Speichern".

---

Revision #2

Created 19 June 2022 07:09:02 by Jens Werschmoeller

Updated 19 June 2022 07:11:39 by Jens Werschmoeller