

Inkrementelle Transaktionsdaten und Sonderfälle

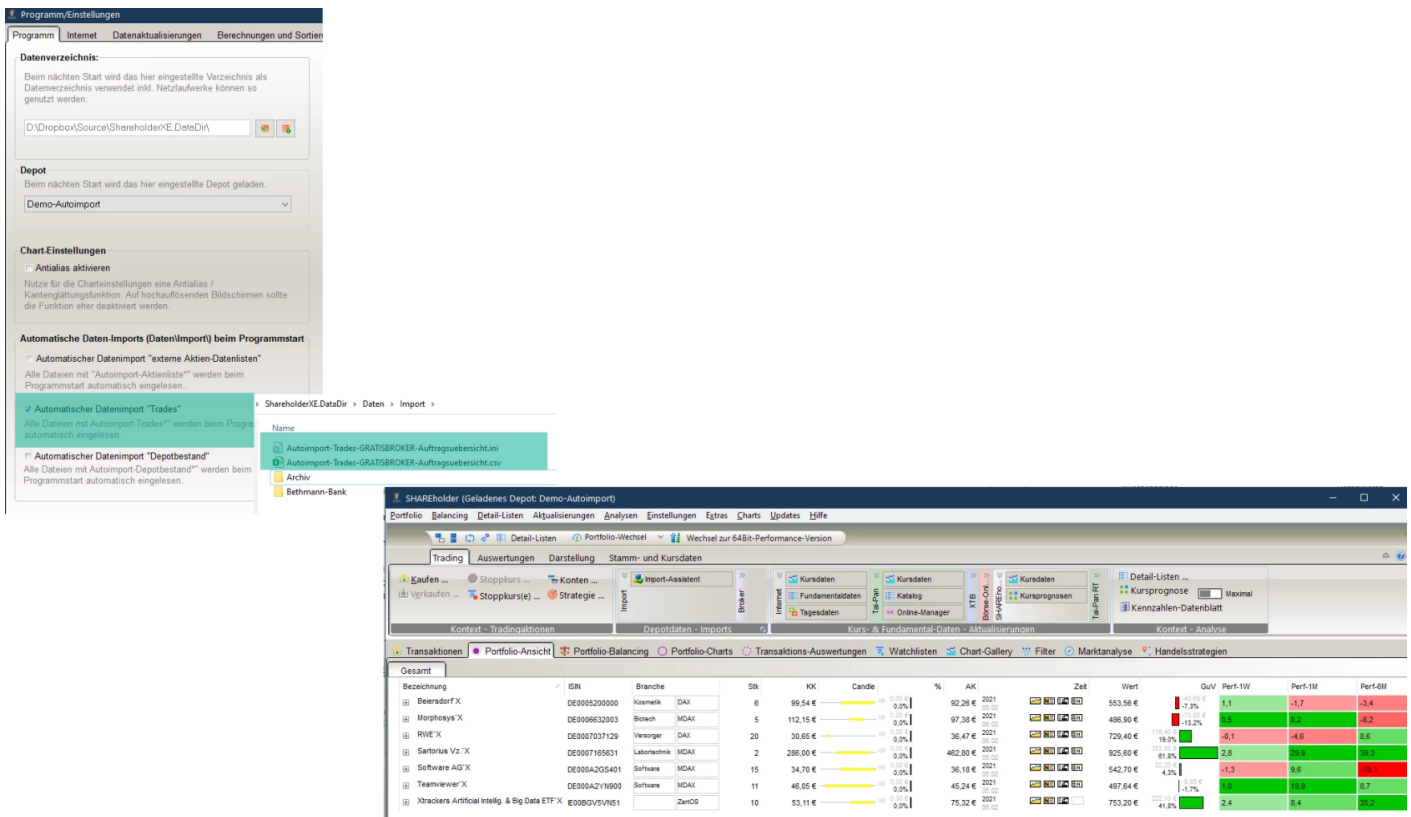
Als ein Spezialfall für den Import von Transaktions-/Kontobewegungen, können die Import-Dateien Zusatzinformationen enthalten, um automatisch zu einem Konto zugeordnet zu werden oder sogar das komplette Portfolio automatisch zurückzusetzen.

Importprozess

Es ist möglich sein, im Datenverzeichnis (\Daten\Import) eine oder mehrere Autoimport-Trades*.CSV abzulegen, die automatisch beim Depot-Start importiert werden. Die Dateien sollten im shareHOLDER spezifischen Depot-Importformat vorliegen. Die Order-IDs werden dabei auf bereits vorhandene Einträge geprüft und im Zweifel ignoriert. Quelle der Datei kann ein externes Exportmodul sein wie z.B. ein automatischer Export des IC-Market-cAlgo-Trader-Informationen.

Vorteil ist so, dass praktisch Realtime-Depottransaktionen bereitgestellt werden können, die dann beim Start von shareHOLDER importiert werden.

Im ersten Schritt wird eine Liste der vorhandenen Importdateien aus dem \Daten\Import-Verzeichnis erstellt mit dem Namensschema "Autoimport-Trades*.csv". Diese werden dann schrittweise importiert und eine Log-Datei unter Daten\Import\<Import-Filename>.log geschrieben. Importierte Dateien werden anschließend in das \Daten\Import\Archiv-Verzeichnis verschoben.



Konfiguration

Siehe auch

- Autoimport-Depotbestandsdateien (siehe [Depot-Import automatisch aus Depotbestands-Dateien](#))
- Autoimport-Aktienlisten-Dateien (siehe [Autoimport von Stammdaten](#))
- [Depot-Import aus CSV-Dateien - Import Assistent](#)

Um eine weitere Flexibilität beim Import zu erreichen, können aus der Importdatei die ersten Zeilen mit Konfigurationsparametern belegt werden:

Nachfolgend ein Konfigurationsschema einer beliebigen Autoimport-Trades-*.CSV. Diese CSV-Datei enthält somit die Basis-Transaktionsdaten und die Konfigurationsdaten

```
# Konfiguration
#
# Konto-Stand kann direkt festgelegt und anschließend so automatisch übernommen werden
Account-Balance=XXX.XX
```

Konto-Broker als Name

Account-Brokername=XXXX

Konto mit Kontonummer

Account-Number=XXXX

Das angegebene SHAREholder-Depot kann genutzt werden, um ein spezifisches Depot zu laden für den Import. Dies ermöglicht so auch fließende Wechsel der Depotdateien bei Import mehrerer Auto-

Import-Trade-Dateien aus dem Import-Verzeichnis. Das letzte geladene Depot bleibt dann allerdings für die Session erhalten.

SHAREholder-Depot=<Filename z.B. Standard.DepotR2>

Für das geladene Depot kann erzwungen werden, dass alle vorherigen Transaktionsdaten gelöscht werden

SHAREholder-Clear-All-Existing-Data=True|False

Trade-Daten

#

Amazon.Com

Inc;;Flatex;Frankfurt;US0231351067;Kauf;25.09.2016;12:27:35;805,750;805,75;1,0000;0,00;7,65;'Undefiniert';;;

SAP SE`X;;Flatex;Frankfurt;DE0007164600;Verkauf;07.12.2015;15:46:34;73,220;-1.464,40;-

20,0000;644,40;8,68;'Undefiniert';;;

Revision #2

Created 18 June 2022 14:53:10 by Jens Werschmoeller

Updated 19 June 2022 06:42:08 by Jens Werschmoeller