

Import von Börse-Online-Statistiken

Registrierung Premium Bereich

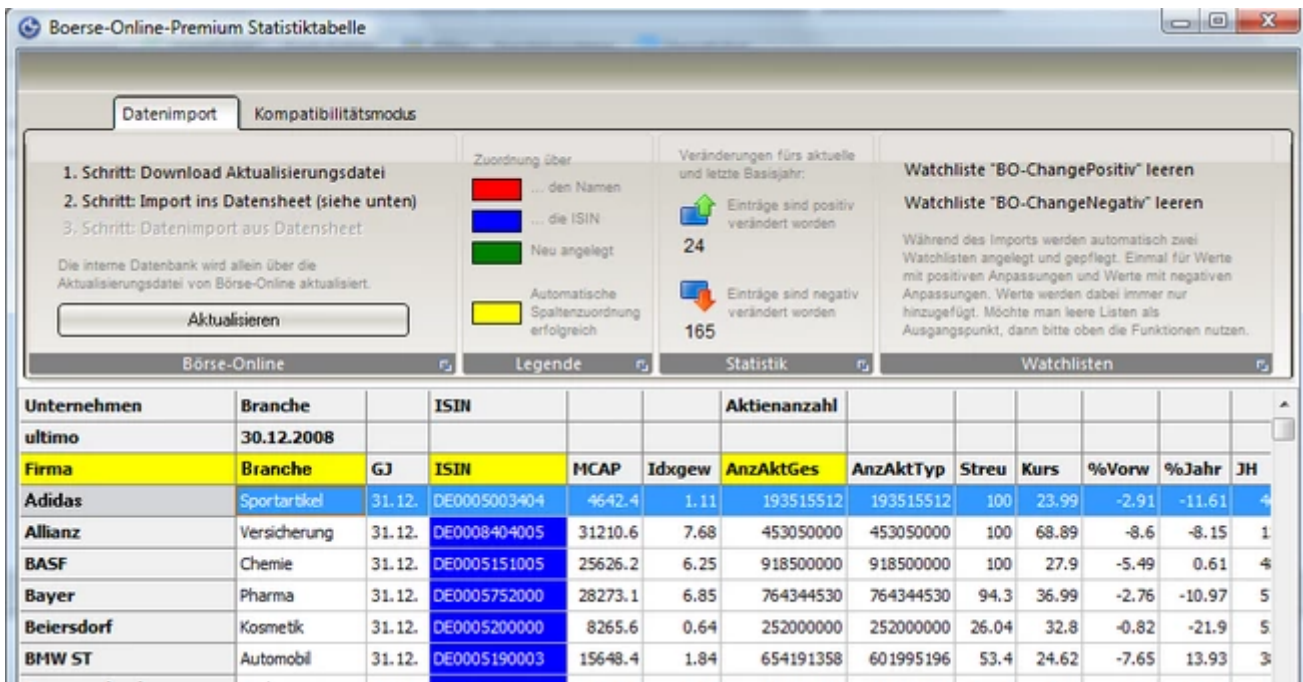
Um die Statistiken von Börse Online verwenden zu können, muss eine Registrierung für den entsprechenden Premium-Bereich vorliegen. Als Abonnent des Magazins BÖRSE ONLINE können zusätzlich alle exklusiven Angebote für Magazin-Abonnenten unter www.boerse-online.de uneingeschränkt genutzt werden - ohne zusätzliche Kosten. Hierzu müssen mit Ihrer BÖRSE ONLINE Abo-Nummer die Zugangsdaten angefordert werden.

Details finden Sie hier: <https://www.boerse-online.de/premium>

Statistik-Excelliste

Im Premiumbereich wird eine täglich aktualisierte Unternehmensdatenstatistik bereitgestellt als Excel-Tabelle. Um die Downloadmengen gering zu halten, wird eine Basis-Excel-Datei bereitgestellt. Diese wird dann wöchentlich mit einer Updatedatei aktualisiert. Hierzu muss diese Datei heruntergeladen und in das selbe Verzeichnis wie die Basisdatei gelegt werden. Danach kann über die Exceldatei ein Aktualisierungsmakro aufgerufen werden.

Arbeitsschritte



Direktaktualisierung ohne Excel-Zwischenschritt

Die Stammdaten können direkt aus der aktuellen Updatedatei eingelesen werden. Starten Sie hierzu einfach über den Import-Button.

Voraussetzung für die Aktualisierung

Um die Daten erfolgreich von der Börse-Online-Statistik übernehmen zu können, müssen zunächst die Logindaten unter dem Hauptmenü.Einstellungen geändert werden. Zunächst reicht es hier aus den Loginnamen und das Kennwort festzulegen.

Die Premium-URL wird als Login-Adresse zur Anmeldung an den Premiumservice verwendet. Anschließend wird die Download-URL-XLS Adresse verwendet, um die Basis-Excel-Liste zu downloaden bzw. die zugehörige Updatedatei. Das Einstellungsmenü erlaubt Aktualisierungen dieser Adressen, falls Börse-Online seinen Premium-Service umstrukturieren sollte.

Datenabgleich

Folgende Daten werden mit der Statistik abgeglichen:

- Name
- Branche

- ISIN
- WKN
- Aktienstückzahl
- Umsatz
- Buchwert
- Cashflow
- Ergebnisse je Aktie für die vorhandenen Gewinnschätzungen (z.B. 1997-2006)
- Dividende je Aktie für die angegebenen Jahren (z.B. 1997-2006)

Alle oben rot markierten Bereiche werden somit durch die BO-Statistik aktualisiert. Daraus ableitend, können im Programm berechnete Kennzahlen wie KGV, UMK, PEG usw. bereitgestellt werden. Diesen Aktualisierungsumfang leistet ein persönliches Research niemals und es für den Preis des BO-Abos kaum zu toppen.

Importvorgang

Um den Aktualisierungsvorgang und Import in SHAREholder so einfach wie möglich zu halten, werden folgende Schritte automatisch durch SHAREholder durchgeführt:

- Download der Aktualisierungsdatei
- Import der aktuellen Statistik in SHAREholder zur Aktualisierung der Unternehmensdaten
- Abgleich wenn gewünscht gegen Watchlisten/Beobachtungslisten

Damit der Vorgang erfolgreich abgeschlossen werden kann, müssen zuvor unter Hauptmenü.Einstellungen.BO die Logindaten für den Premiumbereich hinterlegt werden, da diese für den automatischen Download der Dateien benötigt werden.

Auf Wunsch als Beobachtungslisten Positiv/Negativ

Auf Wunsch werden nach Abschluss des Abgleichs Positiv/Negativ Watchlisten erzeugt. Positiv meint hier positiv veränderte Unternehmensgewinne. Negativ entsprechend übertragend. Bei der Aktualisierung werden Positive-Negative-Änderungen bei Unternehmensgewinnen mit grün oder rot markiert, sowie mit entsprechenden Prozentwerten für die Änderung beschrieben. Als Basis dient immer das eingestellte Basisjahr.

Shareholder sollte so mindestens einmal wöchentlich mit den Statistikdaten aktualisiert werden!

Revision #5

Created 20 June 2022 11:09:12 by Jens Werschmoeller

Updated 9 July 2022 10:23:01 by Jens Werschmoeller