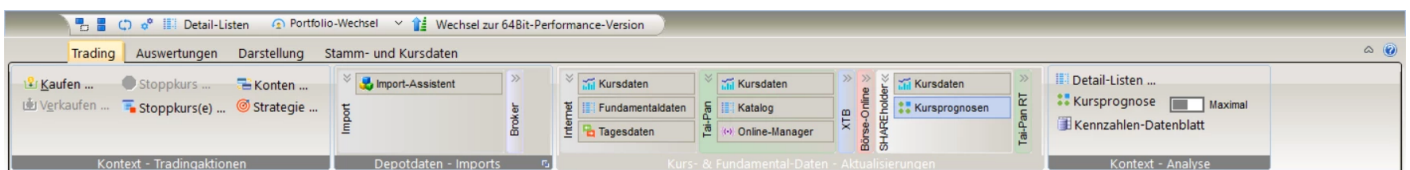


Grundbedienung und Grundaufbau

Grundaufbau Bildschirm

Menüleiste mit Toolbar

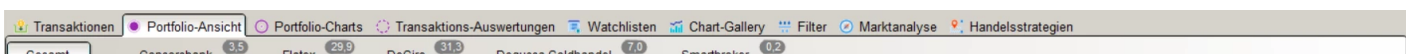


Die Toolbar zeigt passend zum aktuellen Hauptreiter mögliche sinnvolle Funktionen an. Die Toolbar wird dabei um spezielle Tabs ergänzt, wenn z.B. die Depotcharts aufgerufen werden. Ziel ist es dem Anwender immer nur Tabs zu zeigen, die in dem Moment tatsächlich nutzbar und gewinnbringend sind. Unnötige Elemente werden daher immer ausgeblendet. Die Funktionen selbst werden oft auch im Hauptmenü und in Kontextmenüs (r. Maustaste) verknüpft. Der Start von Funktionen ist somit nach eigenen Gewohnheiten möglich. Werden Tabs mit kleinen Pfeilen dargestellt, können diese ein- und ausgeklappt werden. Damit kann der Platz auch auf kleinen Bildschirmen optimal genutzt werden.

Neben den Kontextfunktionen stehen besondere Schnell-Wechselfunktionen:

- Portfolio-Wechsel: Hier werden alle vorhandenen Portfolio-Dateien angezeigt und stehen für einen Wechsel zur Verfügung. Dabei wird im Datenverzeichnis nach Portfolio-Dateien gesucht.
- Wechsel der Programm-Version zwischen 32-Bit und 64-Bit-Version. Die Option ist nur verfügbar und aktiviert, wenn eine Profiversion vorliegt.

Hauptreiter



Grundidee ist es sinnvolle Sichten auf die tägliche Arbeit abzubilden. Es sind so einige Primärsichten entstanden, die in entsprechende Reiter gelegt worden sind. Detaillierklarungen finden Sie in der Hilfe zu jedem einzelnen Punkt.

Listen

Bezeichnung	ISIN	Stk	KK	Candle	%	AK	Zeit	Stopp	Wert	GuV	Perf-1W	Perf-1M
Alphabet Inc. A'N	US02079K3059	1	1.153,42 \$		0,4%	1.637,95 \$	2020 01.09	ACHTUNG Target: 1425,99 € Vorschlag: 1425,99 € (1425,99 €) Stopp durch Chart: 52,12 €	1.370,53 €	350,71 € 34,4%	-0,4	10,5
DT.BORSE COM. XETRA-GOLD'X	DE000A0S9GB0	224,9035	46,69 €		0,4%	53,15 €	2020 01.09	Gewinnabsicherung: 771,80 € Stopp durch Chart: 530,88 €	11.954,74 €	1.454,08 € 13,8%	0,5	-1,5
LUS - Wikifolio ForInc TrendInvest	DE000LS9HXM7	5	446,55 €		1,0%	569,11 €	2020 01.09	Gewinnabsicherung: 421,07 € Stopp durch Chart: 258,07 €	2.845,55 €	812,89 € 27,4%	-0,2	-0,3
LUS - Wikifolio Top Hedge	DE000LS9HXS4	20	266,40 €		-0,2%	278,31 €	2020 01.09	Verlustrisiko: -106,59 € Stopp durch Initial: 1030,02 €	5.566,22 €	236,28 € 4,5%	-0,6	3,5
LUS - Wikifolio-Index NoLimits	DE000LS9BFD6	9	1.093,67 €		-1,5%	1.039,25 €	2020 01.09	Verlustrisiko: -872,88 €	9.353,25 €	-450,79 € -5,0%	-6,0	-13,1

- Sortierung der Liste: Sie können jederzeit die Sortierung von Tabellen verändern, wenn Sie einfach auf den Spaltenkopf mit der Maus link klicken. Wenn Sie die selbe Spalte nochmals anklicken, wird die Sortierung für diese Spalte umgekehrt.
- Größenveränderung von Spalten: Die Spaltengrößen verändern Sie durch Drag&Move. Hierzu müssen Sie die Maus zwischen zwei Spalten bringen, bis der Mauscursor sich verändert. Dann drücken Sie die linke Maustaste und verschieben den Spaltenrand bis zur gewünschten Größe und lassen dann die Maustaste wieder los. Während der Operation wird Ihnen live eine Veränderung gezeigt.
- Verschieben von Spalten: Die Spaltenposition verändern Sie mit Drag&Drop auf der Spalte. Hierzu drücken Sie die linke Maustaste auf dem Spaltenkopf der Spalte, die Sie verändern möchten. Sie lassen die Spalte wieder los, wenn Sie an der gewünschten Position mit der Maus angekommen sind. Während der Operation wird Ihnen live eine Veränderung gezeigt.
- Ein-und Ausblenden von Spalten: Sie können hier einfach mit der rechten Maustaste auf den Spaltenbereich klicken. Sie erhalten anschließend ein entsprechendes Konfigurationsfenster, um Einzelspalten ein-oder auszublenden.

Typische Spalten und deren Deutung

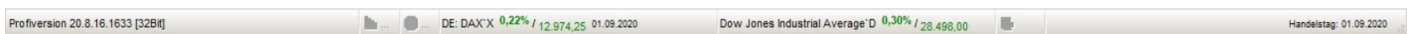
Spalte	Erklärung
Candlesticks	Darstellung des "Tageskerze". Die Tageskerze wird dabei um 90° nach rechts gekippt dargestellt. In der Folge wird entsprechend der Semantik der japanischen Kerzen die Bandbreite (High-Low) des Tages als Kerzendocht dargestellt und der Kerzenkörper repräsentiert die Bandbreite/position des Open und Close-Kurses je nach Farbe. <ul style="list-style-type: none"> • ROT = Close < Open womit der Open-Kurs den linken Rand der Kerze und der Close-Kurs den rechten Rand bildet • GRUEN = Close > Open womit der Schluss-Kurs des Tages am rechten Rand und der Open Kurs am linken Rand gezeigt wird.

Spalte	Erklärung
Stopps	Die Stoppkursinformationen werden immer im folgenden Schema dargestellt: <Stoppkurs_Verändert_Durch z.B. Chart, User> <Stoppkurswert> <Ergebniswert bei Realisierung des Stoppkurses> mit Unterscheidung ob es sich hier um eine Gewinnsicherung oder um ein Verlustrisiko handelt
Gewinn oder % Spalten	Positive Werte werden immer grün, Negative Werte immer rot dargestellt. Als kleineren oberen Wert wird der absolute darunter der prozentuale Wert dargestellt. Die Art der % Berechnung insb. für Portfolio-Werte kann in den Programm-Einstellungen genauer definiert werden d.h. unter Berücksichtigung von Gebühren.

Statusleiste

Die Statusleiste zeigt in verschiedenen Segmenten verschiedene Status-Informationen dar:

- Welche Programmversion: Standard, Demo oder Profiversion und welche Release-Nummer und in Klammern ob es die 32-Bit oder die 64-Bit-Version ist (nur für Profiversion verfügbar)
- Benchmark-Werte die Sie über das Kontextmenü in Kurslisten einfach verändern können. Es können dabei zwei Werte ausgewählt werden. Mit Klick auf einen Wert wird das zugehörige Chartbild geöffnet
- Handelstag zeigt das interne Referenz-Datum an, worauf alle "Tageswerte" sich beziehen. So kann insb. bei speziellen Feiertagen das Datum manuell zurückdatiert werden.



Grundfunktionen

Funktionstasten

Sie müssen die Funktionstasten nicht auswendig lernen, da diese auch in den Haupt- oder Kontextmenüs rechts neben einer Funktion eingeblendet wird. Dennoch zur Vollständigkeit hier gelistet:

Taste	Funktion
<ESC>	Schließen des aktuellen Dialogs oder Formulars. Die funktioniert insb. auch in Chart-Fenstern und Einstellungen.

Taste	Funktion
<F1>	Anzeige der Hilfe passend zur aktuellen Auswahl. Sie werden dabei direkt in das aktuelle Online-WIKI weitergeleitet und haben damit immer Zugriff auf den aktuellsten Hilfestand, ohne dass Sie eine lokale Version permanent aktuell halten müssten.
<F2>	Speichern der aktuellen Einstellungen. Dabei erfolgt nur eine Speicherung, wenn tatsächlich sich Inhalte verändert haben.
<F3>	Laden eines neuen Portfolios
<F4>	Portfolio-Bericht drucken
<F5>	Alle Berechnungen und Darstellungen aktualisieren
<F6>	Darstellung der Entscheidungsmatrix für das aktuelle Portfolio
<F7>	Suche nach Titeln über die Detail-Liste
<F8>	Detail-Liste als Marktliste oder Liste aller Einträge für eine Watchliste
<F11>	Candlestick-Scanner
<F12>	Handelstrategie-Studio
<Cursor-Links/Rechts>	Hier können Sie innerhalb von Charts und Newspannels zwischen den Werten wechseln. Welche Liste dabei zugrundeliegt hängt vom Startpunkt ab. Wenn Sie beispielsweise innerhalb einer Beobachtungsliste einen Chart öffnen, sind alle anderen Werte die Basis.

Die Shortcuts müssen Sie dabei nicht auswendig lernen, sondern schauen Sie einfach ab und zu bewusst in die Hauptmenüs und Kontextmenüs, womit Sie die Zuordnungen immer rechts neben den Aktionsnamen sehen können.

Kontextfunktionen

Gesamt	Conorsbank	Flatex	DeGiro	Degussa Goldhandel	Smartbroker	
Bezeichnung	ISIN	Stk	KK	Candle	%	AK
Alphabet Inc. A`N	US02079K3059	1	1.153,42 \$	8,42 € 0,5%	1.637,95 \$	2020 01.09
DT.BOERSE COM. XETRA-GOLD`X	DE000A0S9GB0	224,9035	46,69 €	0,20 € 0,4%	53,15 €	2020 01.09
LUS - Wikifolio ForInc TrendInvest	DE000LS9...			5,90 € 1,0%	569,11 €	2020 01.09
LUS - Wikifolio Top Hedge	DE000LS9...			-0,62 € -0,2%	278,31 €	2020 01.09
LUS - Wikifolio-Index NoLimits	DE000LS9...			-15,91 € -1,5%	1.039,25 €	2020 01.09

Portfolio-Depotauswertungen - Zum Ein/Ausklappen anklicken	
Auswertung	Detail-Auswertungen
<i>Zwischenbilanz über alle Konten:</i>	
Aktueller Wert	31.090
% Kaufsumme	28.924
% Gebühren (ca.)	0
% Abgeltungssteuer (ca.)	700
Liquidität	Buchgewinn
81.821 € 72,9%	1.466 € 5,1%
112.211 €	

Detail-Listen ...	Strg+D
Kennzahlen-Datenblatt	Strg+B
Kaufen ...	Strg+K
Verkaufen ...	Strg+E
Einzahlung/Ertrag ...	
Auszahlung/Belastung ...	
Stoppkurs ...	Strg+S
Stoppkurs(e) ...	
Kursdaten	
Einzeltitel-Kursprognose ...	
Fundamentaldaten	
Titelfunktionen	
Benchmarks	
Spalten ...	
Aktiensplitt ...	
Reset Tagesdaten	
Reset Tagesdaten + History	
Internet: Aktualisiere Tagesdaten	
Internet: Aktualisiere nur Historie	
Internet: Aktualisiere Tagesdaten und Historie	Strg+F5
Tai_Pan: Aktualisiere Kursdaten und Stammdaten	
Manuelle Eingabe ...	Strg+Eingf
Kursdaten importieren ...	

Um die Kontextfunktionen, d.h. die passenden Menüfunktionen für die aktuelle Auswahl einzublenden, müssen Sie einfach das gewünschte Element z.B. einen Aktientitel innerhalb einer Liste selektieren und hier dann die rechte Maustaste drücken. Im Normalfall brauchen Sie nur mit der Maus zum gewünschten Element gehen und nur die rechte Maustaste drücken. Eine wenn notwendige Selektion des Elements wird automatisch vorgenommen, ohne dass Sie dies zuvor vorgenommen haben müssen.

Kontextfunktionen finden Sie in SHAREholder praktisch überall. Sie können dies in Charts, in allen Listen, in Eingabefeldern usw. finden.

Maus-Doppel-Klicks

Überall im Programm sind Aktionen hinter Doppelklicks gelegt insb. in Listen wie in den Depotlisten, Transaktionslisten, Kurslisten usw. Welche Aktion hier jeweils ausgelöst wird, hängt vom Kontext ab. Um nur einige Beispiele zu nennen:

- Innerhalb von Kurslisten wie in Depotlisten, Marktlisten, Watchlisten: Öffnen der zugehörigen Stammdaten für den Titel
- Innerhalb von Watchlisten: Öffnen der selektierten Transaktion zur Nachbearbeitung

Updated 2024-10-03 07:02:44 UTC by Jens Werschmoeller