

Einspielung und Nutzung Kursprognose-Service (EOD- Daten) inkl. mobiler App

Das Add-on ist eines der neuesten Entwicklungen und aktuell noch stark in Veränderung und im Aufbau.

Das Addon führt dazu, dass auch ohne eigene Prognoseberechnungen die aktuellen Kursprognosen für 2,3, 5,10,20 und 30 Tage für mehr als 38 Titel mit aber auch ohne ShareHolder genutzt werden können. Wird ShareHolder nicht verwendet, so muss eines der unabhängigen Clients genutzt werden (Android, Windows-App). Wird ShareHolder genutzt, können die Vorhersagen automatisiert mit einem Klick eingespielt werden.

Voraussetzung für die Nutzung ist der Erwerb des Zugangs für den Kursprognose-Service (EOD-Daten) inkl. mobiler App.

Weitere Informationen finden Sie unter:

<https://www.shareholder24.de/r/bestellung/kursprognosen/p/kursprognose-service>

Grundlegende Informationen

Sie finden eine Basisbeschreibung des Kursprognose-Service zur Anwendung und Nutzung unter:

[Kursprognosen nutzen und interpretieren](#)

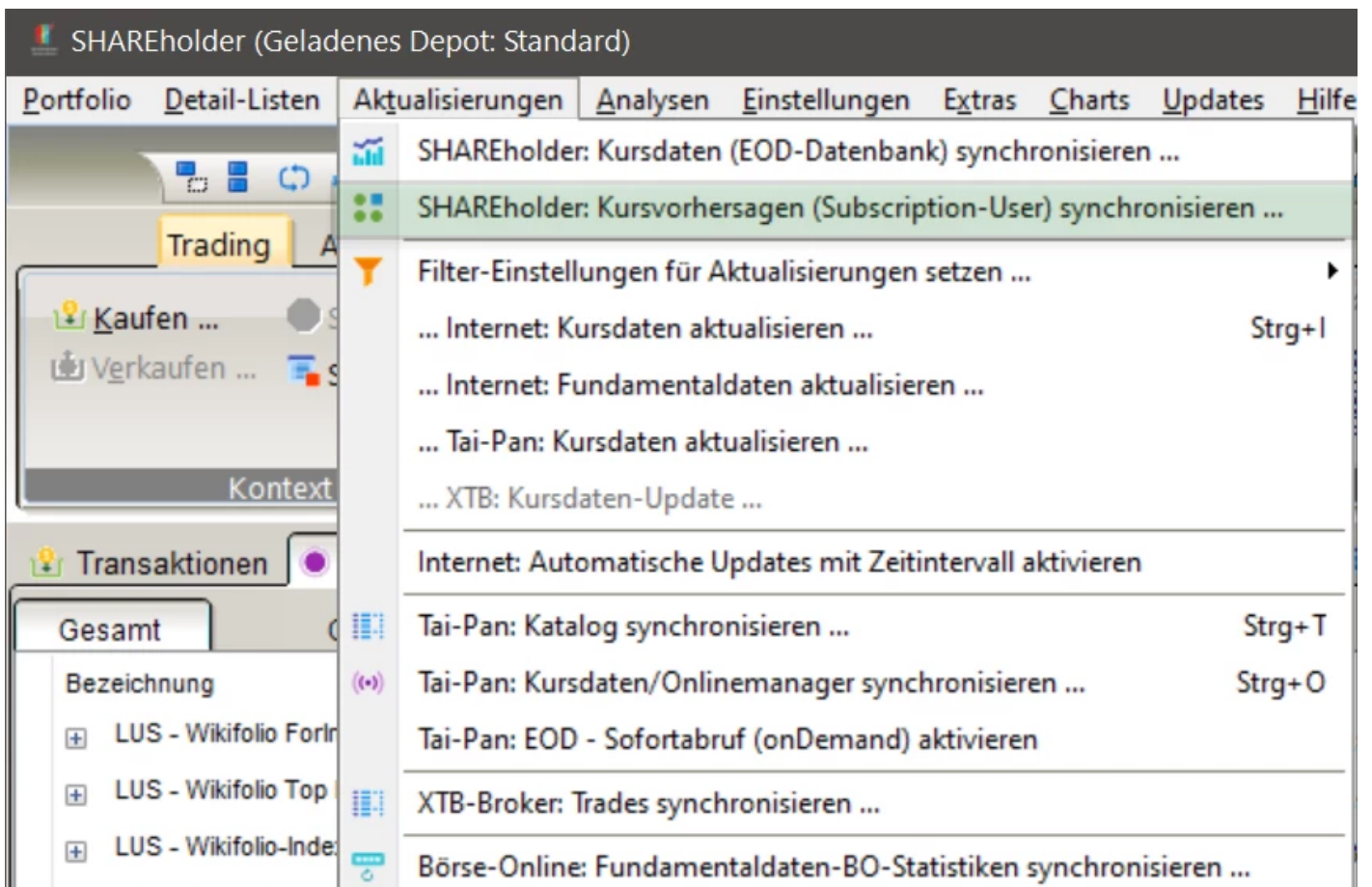
Nutzung der berechneten Kursvorhersagen über ShareHolder per Klick

In Shareholder selbst müssen Sie keine gesonderten Installationen vornehmen, um die Kursprognosen zu nutzen nach der Freischaltung.

Gehen Sie hierzu unter Aktualisierungen / Kursvorhersagen synchronisieren.

Nach dem Download stehen die Vorhersagen umgehend zur Verfügung innerhalb der Spalte

"Prognose" innerhalb der Watchlisten und/oder den Marktlisten (F8).

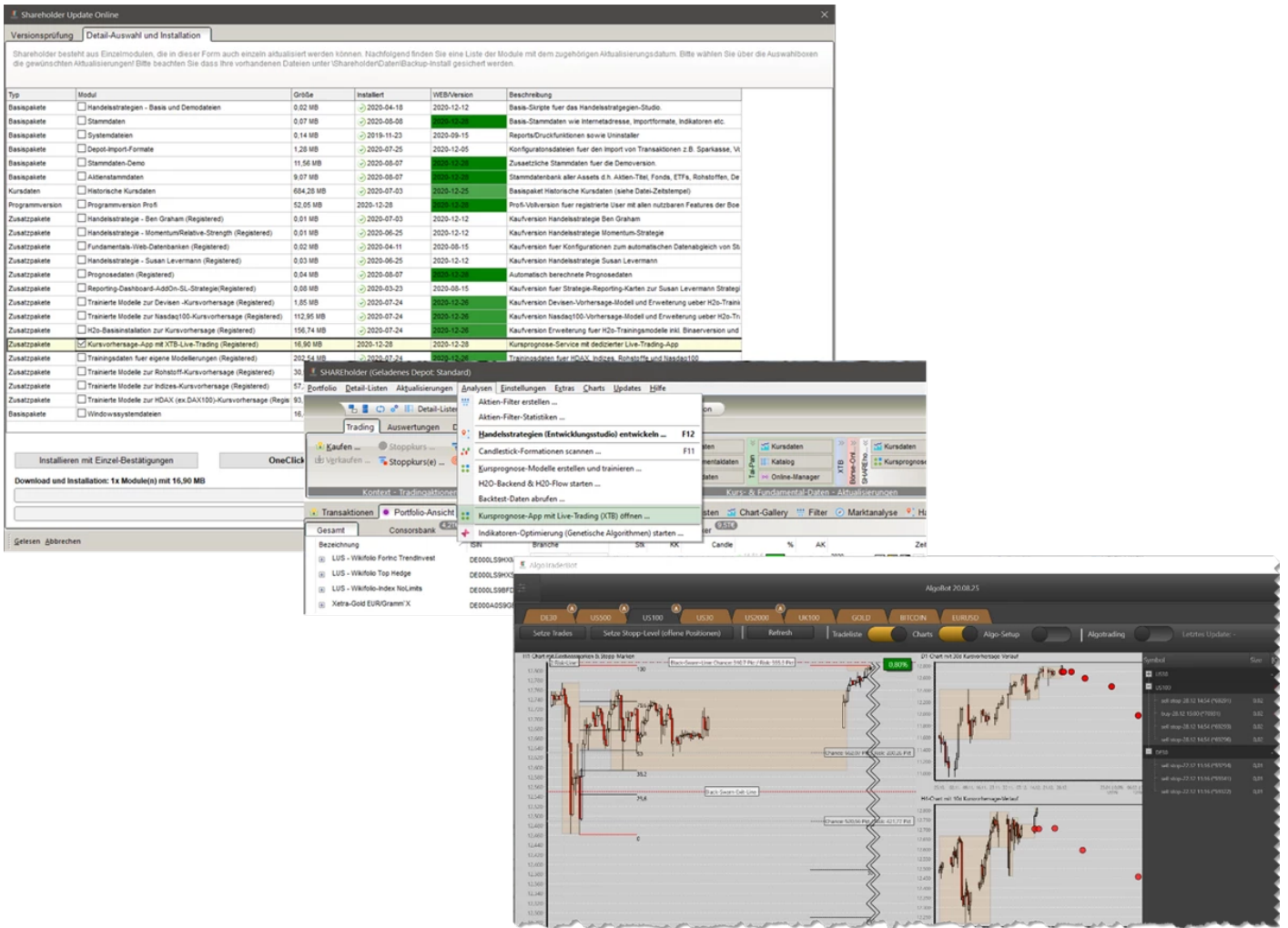


Weitere Details finden Sie unter dem Abschnitt "Grundlegende Informationen".

Nutzung der Windows-Live-Trading-App

Sie sollten hierfür das AddOn "Kursvorhersage-App" installieren. Sie erhalten so aus ShareHolder heraus eine entsprechende Live-Trading-App auf Basis der Kursvorhersagen. Achten Sie darauf, dass AddOn regelmäßig zu aktualisieren, um den letzten Entwicklungsstand tatsächlich nutzen zu können.

Unter dem Menüpunkt "Analyse/ Kursprognose-App starten" finden Sie anschließend einen direkten Programm-Startpunkt.



Die Version ist zu 100% funktionsgleich zur Android-Version.

Manuelle Installation der Trading-App

	Step	Beschreibung
1	Download App	Sie können das Modul manuell downloaden über: http://www.shareholder24.de/register/shareholder/download/machinelearning-predictions/Predictions-App-AddOn.MOD .

	Step	Beschreibung
2	Download Systemdateien (bei Bedarf)	<p>Sie müssen im manuellen Vorgang zusätzlich auch die System-Bibliotheken herunterladen: https://www.shareholder24.de/download/Windowsystemdateien.MOD.</p> <p>Achtung: Sollten Sie die Installation direkt im Programmverzeichnis von ShareHolder vornehmen ist dieser Schritt überflüssig, da die gleichen Bibliotheken verwendet werden.</p>
3	Entpacken	<p>Entpacken Sie anschließend beide Dateien über ein ZIP-Programm wie WinRar oder WinZip in einen Ordner d.h. die DLL-Dateien und EXE-Datei liegen dann im selben Verzeichnis. Wenn notwendig benennen Sie die Datei von der Dateiendung MOD auf ZIP um.</p>
4	Start	<p>Sie finden in den ausgepackten Dateien eine "PredictionApp.exe". Diese ist zu starten und bei Bedarf ins Startmenü oder in die Taskleiste zu verlinken.</p>

Weitere Details finden Sie direkt unter <https://www.ml-algotrader.com/spezifikation-und-anforderungen/>

Hinweise:

- Beim Start müssen Sie die Login-Daten einmalig für XTB hinterlegen. Die Kennwörter werden getrennt nach Demo und Voll-Zugang für XTB unterschieden. Achten Sie darauf, dass Sie für den Loginnamen die Account-Nummer verwenden und nicht versuchen Ihre EMail oder andere Daten einzugeben. Diese finden Sie direkt unter "Mein Konto" im XTB-System in der XStation: <https://xstation5.xtb.com/> oder in Ihrem normalen Client-Account-Bereich. Das Kennwort bleibt wie gehabt.

Kontoinformationen

Vor- und Nachname

Jens Werschmöller

Meine Konten

KONTO

13

13

- Zusätzlich müssen Sie einmalig Ihre per Mail zugesandten Zugangsdaten eingeben, damit der Prediction-Service die Daten live zurückliefert. Ein vorheriger Start der XTB-Anwendung in einem separaten Browser ist nicht notwendig, da die App über die XTB-API nativ kommuniziert.
- Sollten Sie beim Start keine Kursdaten sehen, rufen Sie folgende URL auf, um Zugriff auf die Log-Daten zu erhalten.

<http://localhost:8888/>

- Prüfen Sie ob im selben Verzeichnis wie die Kursvorhersage-App auch die Systembibliotheken liegen insb. libssl-1_1.dll, libcrypto-1_1.dll d.h. die SSL-Bibliotheken.

Nutzung der Android App

Die Android-App-Lösung wird aktuell nur auf Nachfrage bereitgestellt. Die Lösung steht zur Verfügung, wird allerdings mangels Kunden-Interesse nicht aktiv aktualisiert.

Zwischenstand/Snapshot (mittlerweile veraltet):

<https://play.google.com/store/apps/details?id=com.prosoft24.shareholder.PredictionApp>