

Chartgallery

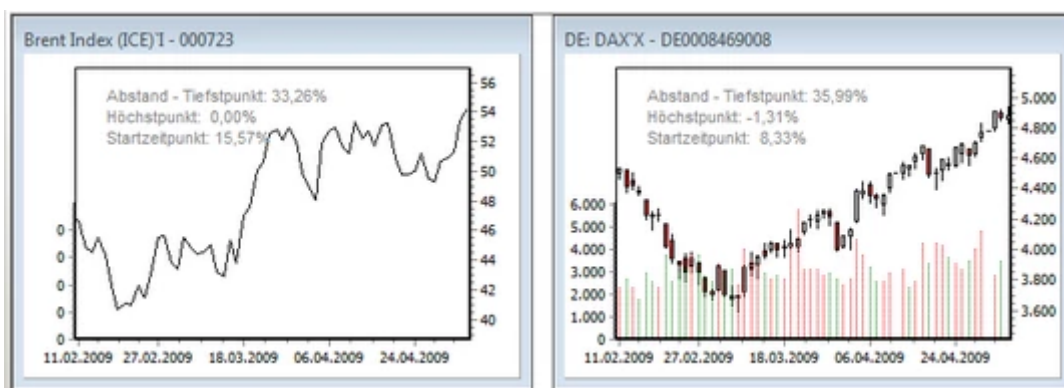
Möglichkeiten

Sinn der Quickcharts ist in wenigen Sekunden eine Übersicht einer Beobachtungsliste zu bekommen. Insbesondere bei starker Verwendung der Candlesticktechnik erlaubt diese Chartssicht eine sehr gute Markteinschätzung. Die einzeln dargestellten Charts können angepasst werden in der

- Matrixform (Größe)
- Anzahl der dargestellten Tage, sowie dem
- Reaktionsverhalten bei Click auf den Chart.

Neben den Quickcharts steht auch die Möglichkeit des direkten Vor-und Zurücksprungs zu anderen Werte der gleichen Ursprungsliste in einem Einzelchart zur Verfügung. Beispiel: Sie wählen ein Chart im Depot aus, so steht Ihnen in diesem Chart eine Vor-Rücksprung zu den anderen Wertes des Depots zur Verfügung. Der Einzelchart muss nicht geschlossen werden, um den anderen zu öffnen. Benutzen Sie hier einfach die <Cursor Links> und <Cursor rechts> Tasten. Im Chart gibt ist alternativ dazu links oben zugehörige Links/Rechts-Pfeil-Buttons (SpinUp-Buttons).

Anzeige



Es finden sich mit grauer Schrift dargestellt in jedem Chartfenster Vergleichswerte

- Startzeitpunkt: Zum ersten angezeigten Kurstag, d.h. dem vorgegebenen Stichtag (siehe obere Toolbar für die Einstellung)
- Tiefst-Punkt: Im Vergleich zum absoluten Tiefst-Punkt innerhalb des gesamten gezeigten Chart-Zeitraums

- Höchstpunkt: Im Vergleich zum absoluten Höchstpunkt innerhalb des gesamten gezeigten Chart-Zeitraums

Die Charts sind nicht zoombar oder verschiebbar in den Achsen. Klicken Sie hierzu einfach auf den Chart bzw. öffne das zugehörige Kontextmenü (rechte Maustaste) um das vollständige Chartfenster zu erhalten. Hier können Sie dann auch entsprechende Funktionen ausführen.

Revision #3

Created 2022-06-20 10:42:40 UTC by Jens Werschmoeller

Updated 2022-07-09 15:30:20 UTC by Jens Werschmoeller