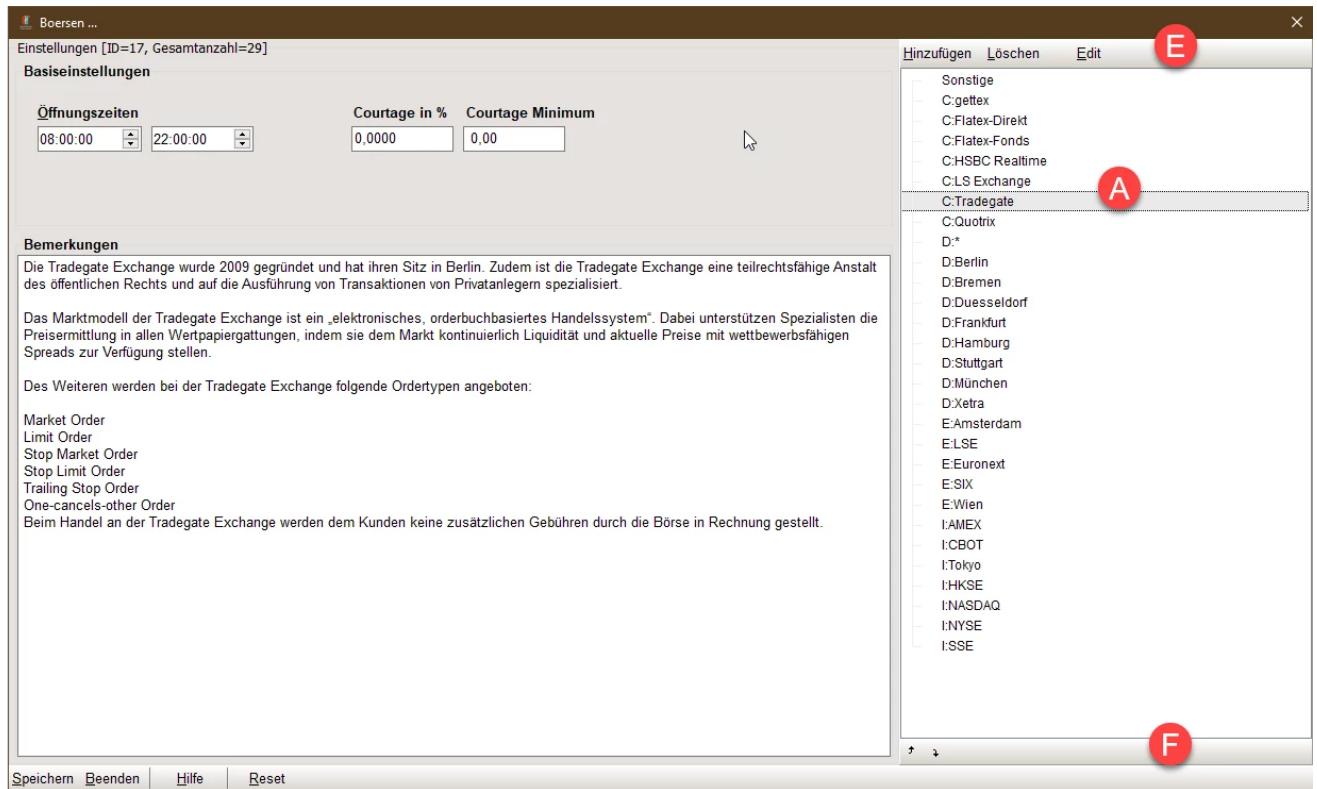


Börsen



Bereich	Hinweise und Beschreibung
(A)	<p>Alle vorhandenen konfigurierten Börsenplätze werden hier gezeigt. Allein zur Übersicht sind dabei folgende Prefixe als Abkürzungen verwendet, die allerdings nur der Lesbarkeit dienen:</p> <ul style="list-style-type: none"> • C: Elektronische teilweise außerbörsliche Börsenplätze - (C)omputergeführte Börsen • D: Deutschland • E: Europa • I: International
(B)	<ul style="list-style-type: none"> • Öffnungszeiten: Zur Dokumentation, aktuell keine Auswirkungen im Programm • Courtage: Bei der automatischen Berechnung von Transaktionsgebühren können Courtage-Gebühren für den Börsenplatz berücksichtigt werden, wenn diese hier hinterlegt werden als % Wert des Kaufvolumens und mit einem Minium-Betrag

Bereich	Hinweise und Beschreibung
(C)	Für Börsen können spezifische Bemerkungen hinterlegt werden. Zum jetzigen Zeitpunkt werden diese aber nur für interne Dokumentationen verwendet.
(D)	Rufen Sie in der unteren Toolleiste sowohl diese Hilfe auf oder führen mit "Reset" eine kompletten Neustart durch. Sie entfernen damit alle vorhandenen Einträge. Sofern Sie danach Speichern übernehmen, werden die Anpassungen auch tatsächlich übernommen. Sonst sind die Änderungen zunächst nur temporär in diesem Dialog!
(E)	<p>Neue Börsen werden immer über die Toolleiste angelegt, gelöscht oder umbenannt.</p> <ul style="list-style-type: none"> • Umbenennen: Markieren Sie den gewünschten Eintrag und gehen dann auf den Button "Edit". • Löschen: Markieren Sie den gewünschten zu löschenden Eintrag gehen dann auf den Button "Löschen" • Hinzufügen: Drücken Sie entweder direkt "Hinzufügen" oder markieren Sie zuvor einen Eintrag, um diesen als Daten-Quelle für eine Kopie zu nutzen.
(F)	Börsen können (zukünftig) in den Listen entsprechend Ihrer Sortierung angezeigt werden. Sie können nach Auswahl eines Eintrag mit den Auswahlkosten hoch/runter die Reihenfolge ändern.

Revision #1

Created 2022-06-20 12:05:01 UTC by Jens Werschmoeller

Updated 2022-06-20 12:05:31 UTC by Jens Werschmoeller