

Assistenz - "Tipp-des-Tages"

Direkt unter dem Menüpunkt Hilfe finden Sie den Menüpunkt "Tipp-des-Tages". Die Funktionalität ist dabei selbsterklärend. Sie soll neue Hinweise und Tipps in der Nutzung der Software zeigen. Dabei wird ein Vergleich vorgenommen, zwischen dem letzten bekannten Tipp, den der Nutzer gelesen hat und dem tatsächlich letzten Eintrag in der Online-Datenbank. Es wird dabei bewusst eine Online-Postgres-Datenbank verwendet, da so ohne Update-Einspielung die aktuellste Version abgerufen werden kann.

Trotzdem zwei Hinweise zur Funktionalität:

- Sie können unter den Programm-Einstellungen die automatische Prüfung deaktivieren unter Programmeinstellungen / Programm / Sonstiges.

Programm/Einstellungen

Programm Internet Datenaktualisierungen Berechnungen und Sortierungen Dialoge Money Management Personalisierung

Datenverzeichnis:
Beim nächsten Start wird das hier eingestellte Verzeichnis als Datenverzeichnis verwendet inkl. Netzlaufwerke können so genutzt werden.
D:\Dropbox\Source\ShareholderXE.DataDir\

Depot
Beim nächsten Start wird das hier eingestellte Depot geladen.
Standard

Chart-Einstellungen
☐ Antialias aktivieren
Nutze für die Charteinstellungen eine Antialias / Kantenglättungsfunktion. Auf hochauflösenden Bildschirmen sollte die Funktion eher deaktiviert werden.

Automatische Daten-Imports (Daten\Import\I) beim Programmstart
☐ Automatischer Datenimport "externe Aktien-Datenlisten"
Alle Dateien mit "Autoimport-Aktienliste*" werden beim Programmstart automatisch eingelesen..
☐ Automatischer Datenimport "Trades"
Alle Dateien mit Autoimport-Trades*" werden beim Programmstart automatisch eingelesen.
☐ Automatischer Datenimport "Depotbestand"
Alle Dateien mit Autoimport-Depotbestand*" werden beim Programmstart automatisch eingelesen.

Depotwährung
Basisdepotwährung: €

Automatische Vorgänge
Automatisch Speichern: 0 Min Internetaktualisierung: 240 Sek

Sonstiges
☒ Startbild zeigen
Der Splashscreen wird bei jedem Systemstart angezeigt und kann hiermit ausgeblendet werden.
☐ Minimieren in die Taskbar
Wird das Fenster minimiert ist bei aktiviertem Schalter kein Eintrag in der Taskleiste zu sehen, sondern nur in der TNA.
☐ Automatische Versionsprüfung beim Programmstart
Es wird automatisch beim Programmstart geprüft, ob eine neuere Version vorliegt. Wenn ein Wechsel nicht mehr gewünscht wird (oder möglich ist), kann die Prüfung hiermit deaktiviert werden.
☒ Versand von Fehler-Reports
Um eine stetige Weiterentwicklung der Software zu unterstützen und möglichst wenig aktive Fehler im Programm zu haben, ist eine Möglichkeit zum Versand von Fehler-Reports integriert. Diese wird aufgerufen, wenn es zu Fehlern kommt. Dieses Verhalten kann hiermit komplett deaktiviert werden.
☒ Nutzungsstatistiken zulassen für weitere Programmoptimierungen
Um Arbeitsschritte zu verbessern und laufend zu optimieren, können Nutzungsstatistiken anonym erhoben werden. Diese Funktion kann jedoch auch jederzeit von Ihnen beendet werden.
☐ Updates für "Tipp des Tages" beim Programmstart prüfen
Es wird automatisch beim Programm-Start geprüft, ob neue Ideen und Anregungen als "Tipp des Tages" vorliegen. Diese werden dann automatisch eingeblendet.

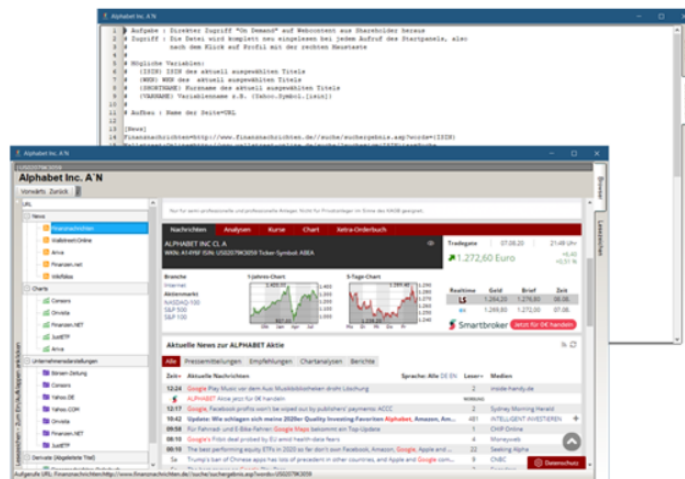
Speichern Abbrechen

- Unterhalb der Navigationsleiste (hier die Administrator-Sicht) wird dabei der Fortschritt angezeigt auf Basis der Position zum letzten Tipp.



Wussten Sie schon ?

News-Browser mit eigenen Bookmark-Konfigurationen und "Direkt-Links"



Sie können über den neuen Microsoft Edge (Chromium) Browser nun auch bequem und ohne Einschränkungen direkt im News-Modul auf konfigurierte Bookmarks zugreifen.

Die Bookmarks nutzen "Direkt-Links" d.h. enthalten Parameter aus dem aktuell ausgewählten Titel z.B. die ISIN des Titels und zeigen damit auf den direkten Inhalte zum Titel. Hier im Beispiel können daher direkt die Finanznachrichten von Alphabet Inc. ohne weitere Navigation des Nutzers genutzt werden. Die Bookmarks werden dabei durch den Nutzer konfiguriert und sind sehr leicht anpassbar. Der Zugriff erfolgt direkt über einen eigenen Tab am rechten Rand.

Die Zwischenspeicherung der Inhalte inkl. Cookies erfolgen im Programmverzeichnis von ShareHolder und sind damit unabhängig vom installierten Hauptbrowser. So bleiben Logins & Cookies unabhängig. Die Verwaltung und Verschlüsselung obliegt dabei vollständig beim MS Browser.



Beenden

Technische Details zur Nutzung (bei Problemen)

Technisch wird eine Online-Postgres-Datenbank verwendet. Sie müssen daher im Programm-Verzeichnis die aktuelle Windowssystemdateien-Modul-Datei von ShareHolder installiert haben.

Konkret müssen mind. die folgenden Dateien im Programm-Verzeichnis liegen. Bitte sonst die Modul-Aktualisierung nochmals starten!

- libpq.dll und
- libpgtypes.dll
- libintl-8.dll
- libiconv-2.dll
- libecpg_compat.dll
- libecpg.dll
- libxml2.dll
- libxslt.dll

Revision #4

Created 17 June 2022 16:56:08 by Jens Werschmoeller

Updated 27 June 2022 08:32:00 by Jens Werschmoeller