

Arbeiten unter Linux

Emulationssoftware

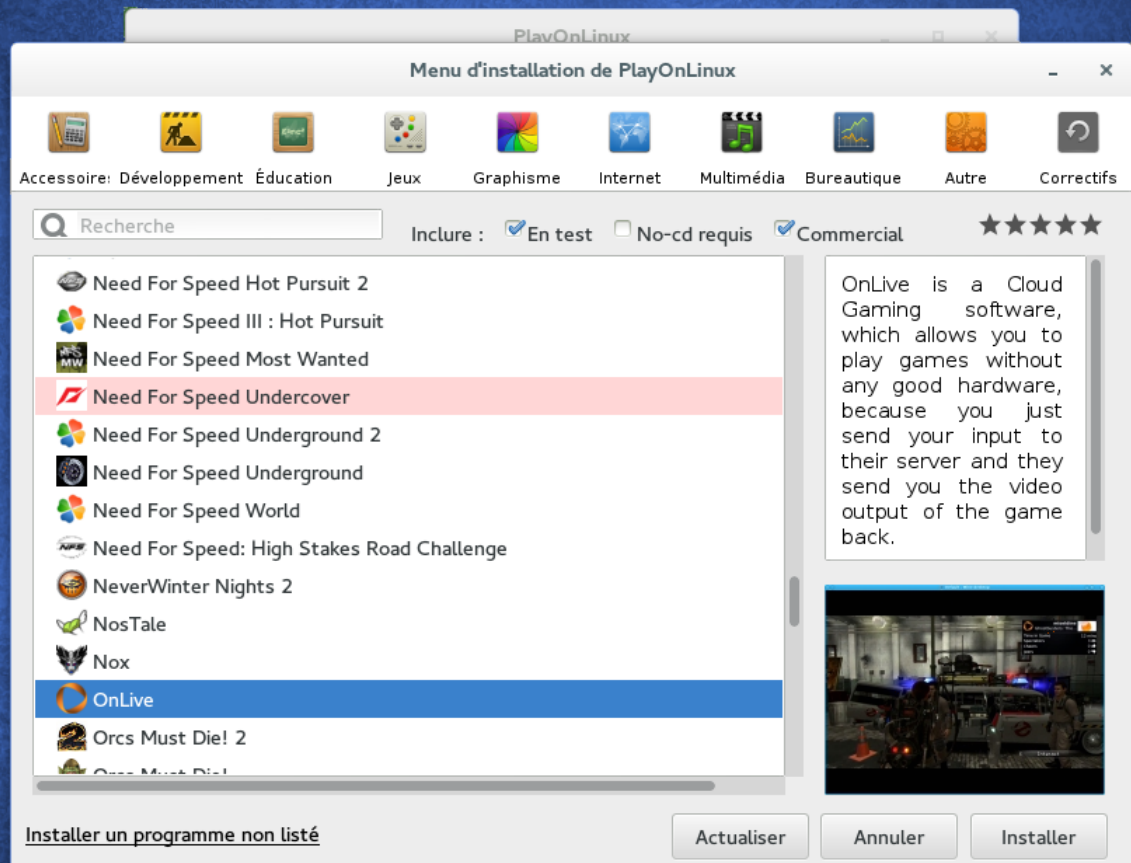
Als Emulationssoftware kommen nach aktuellem Stand folgende Produkte in Frage:

- VMWare - Workstation
- Wine

Step by Step - Kurzanleitung

Auf Basis eines Nutzer-Hinweises: Hr. L.:

1. Installation von PlayOnLinux (<https://www.playonlinux.com/en>)
2. Installation von Wine über PlayOnLinux in der aktuellen Version
3. Dann in PlayOnLinux "Installiere ein Programm, das nicht aufgelistet ist"



4. Dann durchklicken und Verzeichnis der Installationsdatei wählen (Setup von der Homepage <https://www.shareholder24.de>) und installieren,
5. Am Ende kann noch ein Shortcut/Link auf dem Desktop eingerichtet werden,
6. Das wars ...

Von ShareHolder gibt es technisch keinerlei besondere Abhängigkeiten oder genutzte Bibliotheken ...

Revision #2

Created 19 June 2022 07:25:31 by Jens Werschmoeller

Updated 9 July 2022 10:25:05 by Jens Werschmoeller