

Personalisierung & Individualisierung

- [Individuelle Spalten und Inhalte](#)
- [Layoutanpassungen](#)

Individuelle Spalten und Inhalte

Für praktisch alle Listen in ShareHolder können die Inhalte, Spaltenbreite und die Reihenfolge angepasst werden.

Anpassung	Hinweise zur Nutzung
Inhalte	Einfach mit der rechten Maustaste auf den Spaltenkopf einer Liste gehen. Es öffnet sich automatisch ein Auswahl-Dialog für die gewünschten Spalten.
Spaltenbreite	Wenn Sie Maus genau zwischen zwei Spalten bewegen, können Sie die Spaltenbreite durch Ziehen einfach anpassen
Reihenfolge	Sie können durch Drag&Drop eines Spalten-Kopfes auch die Position verändern

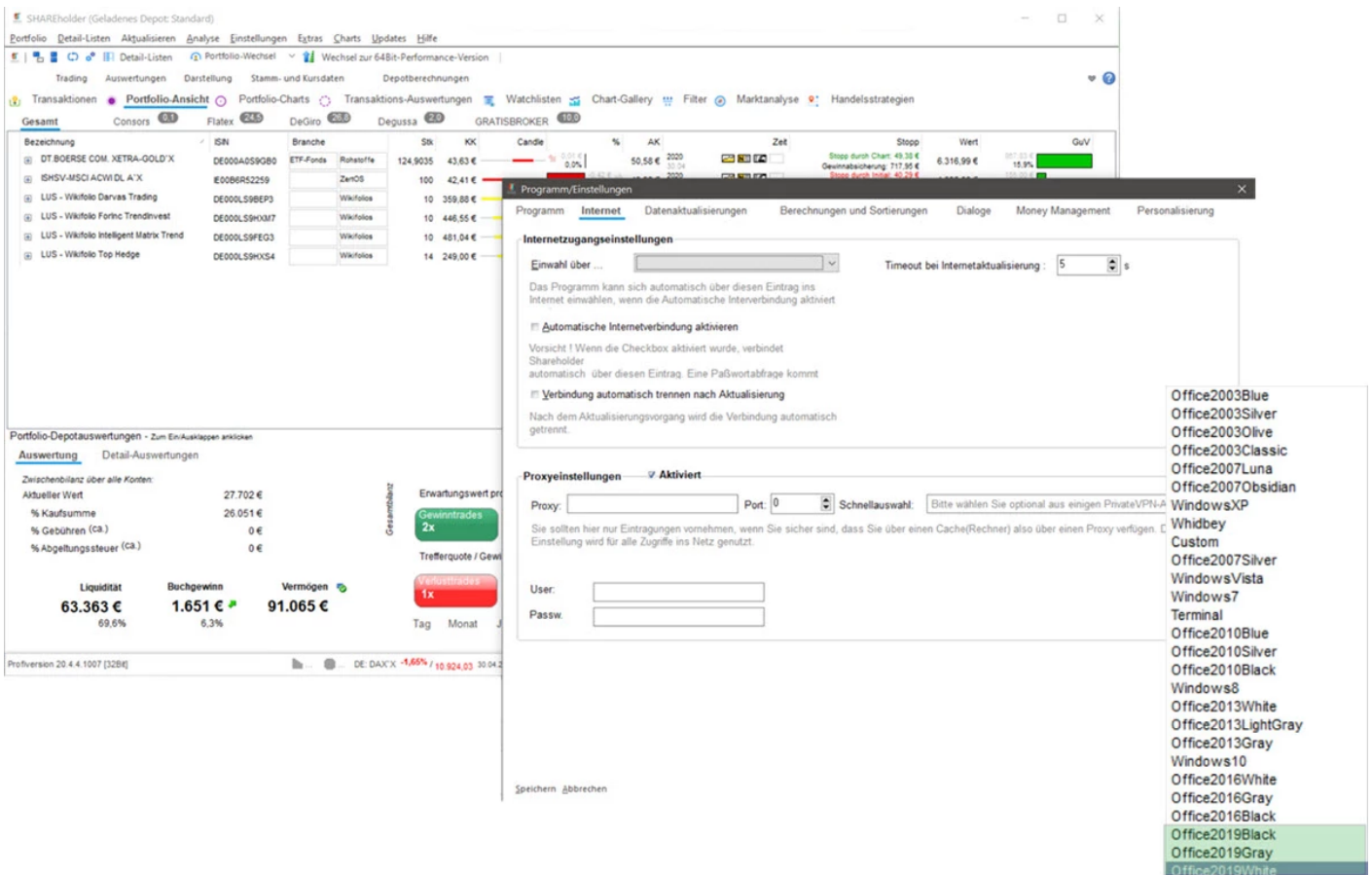
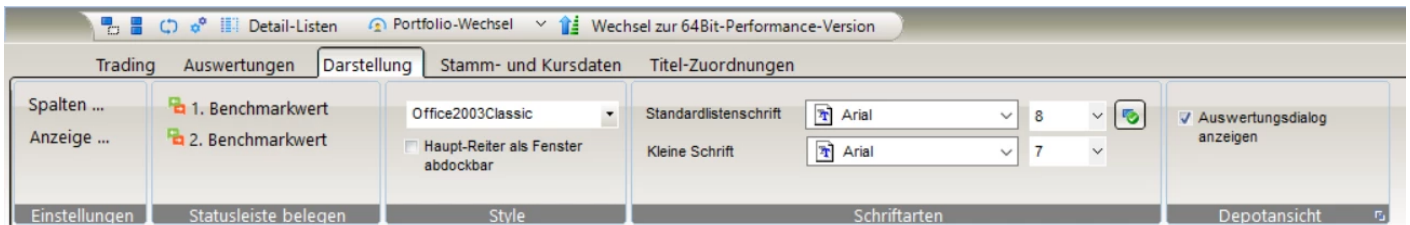
Alle Einstellungen werden pro Liste verwaltet. Leider muss technisch bedingt bei Erweiterungen der Spalteninhalte, automatisch ein Reset der Konfigurationen vorgenommen werden. Es kann damit bei Versionswechsel zum Verlust der Einstellung kommen.

Layoutanpassungen

Designs

Es stehen mehr als ein Dutzend-Designs zur Verfügung. Diese können einfach über die Toolbar unter Darstellung ausgewählt werden.

Das ausgewählte Design wird automatisch beim nächsten Programmstart wiederhergestellt. Ein Design erstreckt sich dabei über alle Dialoge. Die Designs werden gelegentlich erweitert, so dass sich eine Prüfung auf neue Designs lohnen.



Schrift

Sie können über das die Toolbar unter Darstellung ebenfalls die Schriftarten für Standard-Anzeigen und für kleine Schriftarten auswählen. Die Umstellung erfolgt dabei sofort.